

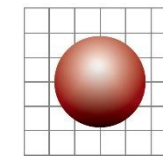
GUEGUEN - PERENNOU

# Expérimentation E+C-

---

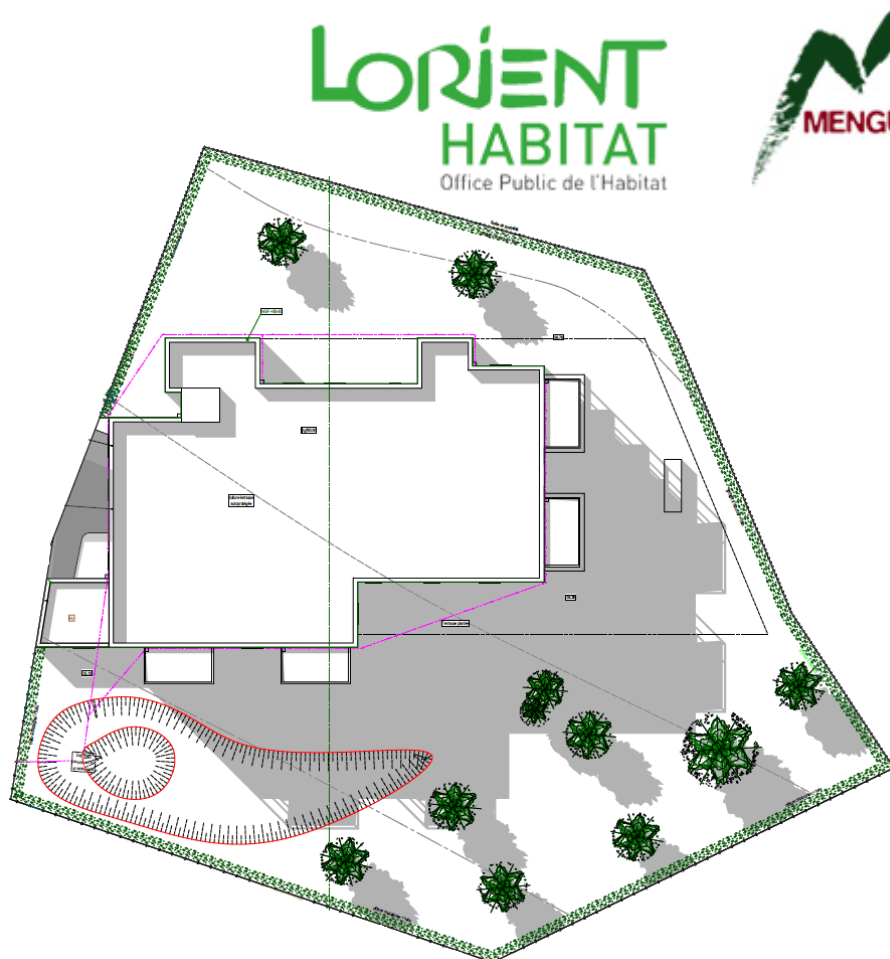
Retour d'expérience sur la labellisation  
Energie Carbone avec Promotelec

# Présentation du projet



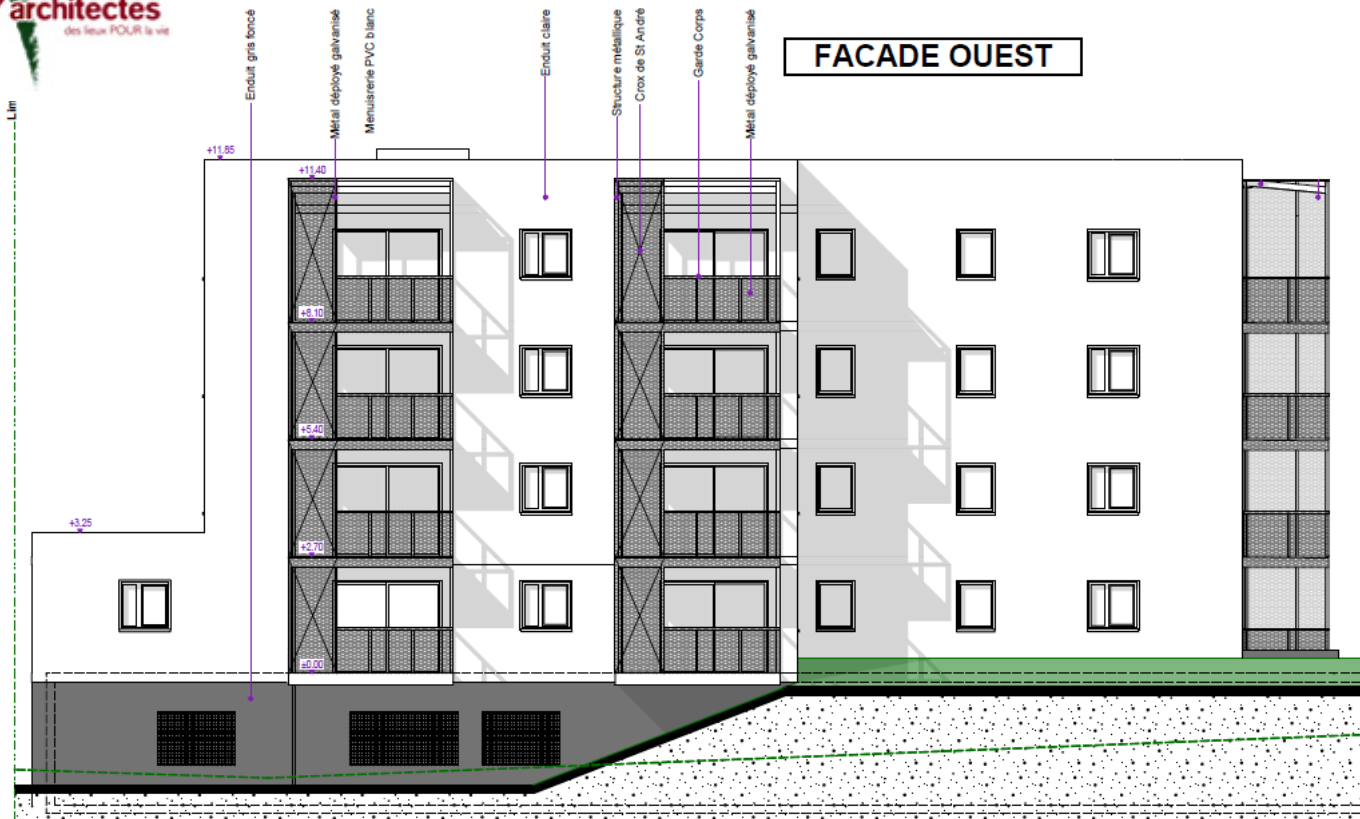
GUEGUEN - PERENNOU

Bâtiment de 16 logements collectifs (locatif social):



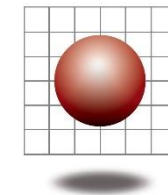
**LORIENT**  
**HABITAT**  
Office Public de l'Habitat

**MENGUY architectes**  
des lieux POUR la vie



# Phase PC

---



GUEGUEN - PERENNOU

## Simulation de la partie énergie E+ :

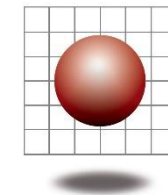
- Depuis les plans du permis de construire, réalisation du calcul RT2012

## Simulation de la partie carbone C- :

- Depuis les plans PC, réalisation du métré tout corps d'état (métré réalisé par le BET)
- Calcul ACV : Premier résultat sur la conformité E+C-

# Phase PRO

---



GUEGUEN - PERENNOU

## Simulation de la partie énergie E+ :

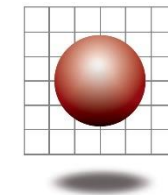
- Mise à jour du calcul RT2012 phase PRO

## Simulation de la partie carbone C- :

- Intégration des équipements et matériaux TCE à partir du CCTP PRO  
(fourni par l'économiste)
- Mise à jour des métrés tout corps d'état (mise à jour réalisée par le BET)

# Phase DCE

---



GUEGUEN - PERENNOU

## Simulation de la partie énergie E+ :

- Mise à jour du calcul RT2012 phase DCE

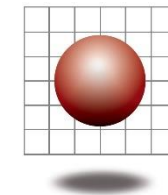
## Simulation de la partie carbone C- :

- Mise à jour des métrés à partir du DPGF de l'économiste (métré réalisé par l'économiste)
- Ce DPGF est à transmettre à Promotelec, il doit correspondre au calcul ACV
- Mission EXE obligatoire pour avoir une validation de Promotelec avant l'appel d'offre

Autres pièces à fournir : Plans (niveaux, masse), CCTP, DPGF, Rapport du calcul ACV, fiche RSEE, Réglementation du PLU, planning prévisionnel de chantier (Durée grue : hiver et été), plan : distance d'évacuation, acheminement de la terre

# Phase Réception

---



GUEGUEN - PERENNOU

## Simulation de la partie énergie E+ :

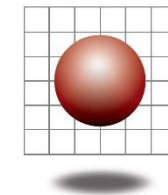
- Mise à jour du calcul RT2012 phase Réception : n° PC, Perméabilité à l'air, matériels posés

## Simulation de la partie carbone C- :

- Mise à jour des métrés TCE suivant devis des entreprises (DOE) :
- ➔ métrés réels avec produits réels (Promotelec prévoit une visite sur site)
- La labellisation est délivrée sur ces valeurs dans le calcul ACV

# Synthèse

---



GUEGUEN - PERENNOU

- Mission EXE pour tous les intervenants
- Bureau d'étude VRD obligatoire pour étude de la parcelle (si parcelle importante)
- Contact en direct avec Promotelec pour faciliter les échanges et mises à jours