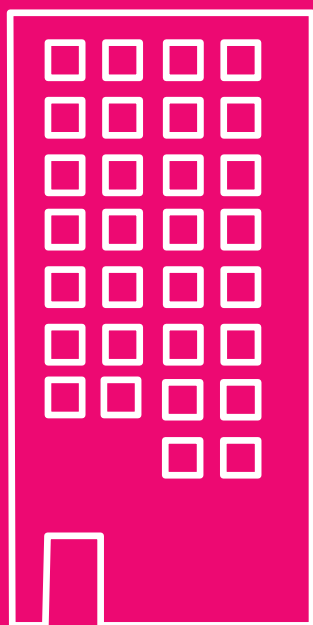




Aide-mémoire

Résidentiel

Édition  
**2014**



# Réglementation gaz en habitat collectif

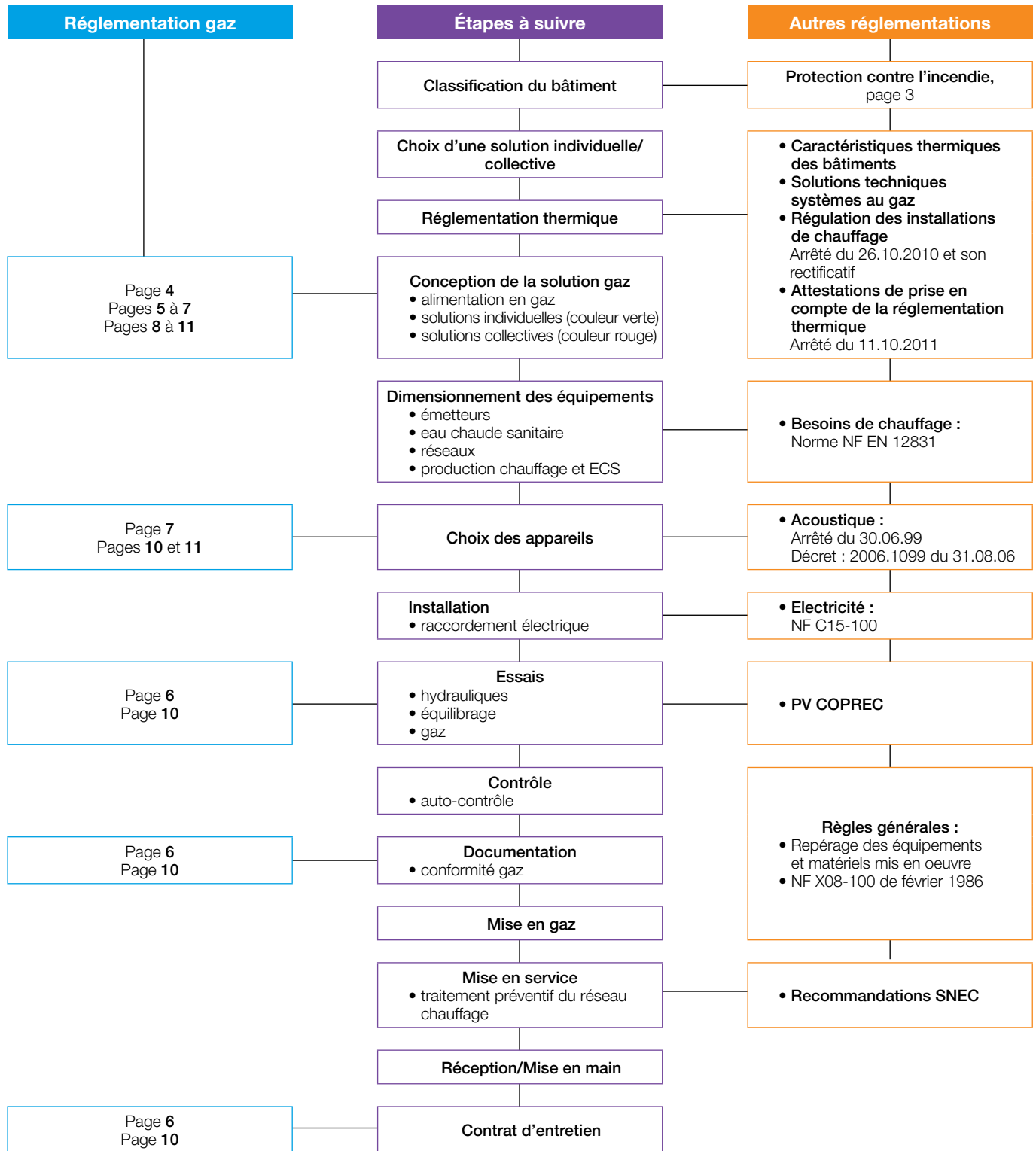
Architectes | Bureaux d'études | Bureaux de contrôle | Installateurs | Maîtres d'ouvrage | Sociétés de maintenance

**cegibat**



# 1. Les étapes successives, de la conception à la réception

► Ce schéma présente les principaux textes auxquels le concepteur d'une installation neuve doit se référer.



# Le classement par famille de la réglementation incendie

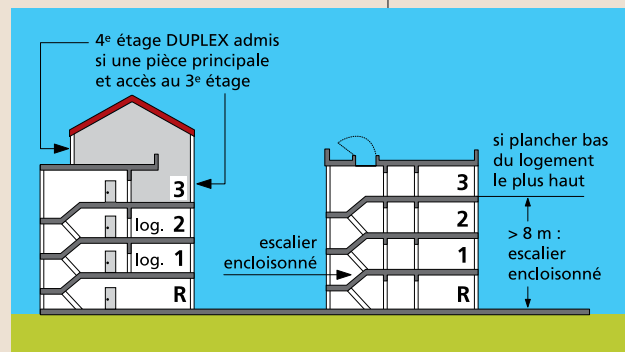
► **L'arrêté relatif à la protection contre l'incendie des bâtiments d'habitation** (arrêté du 31 janvier 1986 modifié - Articles 3 et 4) **classe les bâtiments d'habitation collectifs suivant leur hauteur et leur nature :**

## 2<sup>e</sup> Famille

**Habitations collectives :  $\leq R + 3$**  (niveau maximum)

La **2<sup>e</sup> famille** comprend les habitations collectives comportant au plus 3 étages sur rez-de-chaussée maximum, répondant à deux conditions :

- si le plancher bas du logement le plus haut est à plus de 8 m, l'escalier doit être encoionné.
- si un logement du 3<sup>e</sup> étage est en duplex, il doit comporter au moins une pièce principale et un accès au niveau du 3<sup>e</sup> étage.

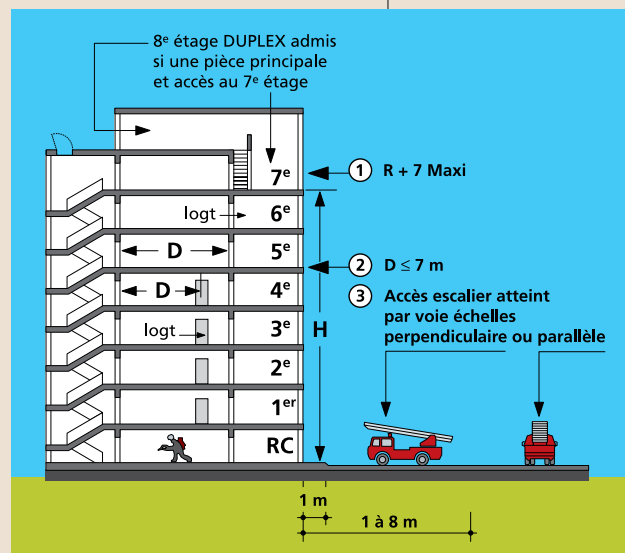


## 3<sup>e</sup> Famille

**$H \leq 28$  mètres + 3 conditions**

Pour la **3<sup>e</sup> famille** bâtiments d'habitation dont le plancher bas le plus haut est compris entre 8 et 28 m au-dessus du sol, accessible aux engins de service de secours. Le classement en **A** dépend de trois conditions :

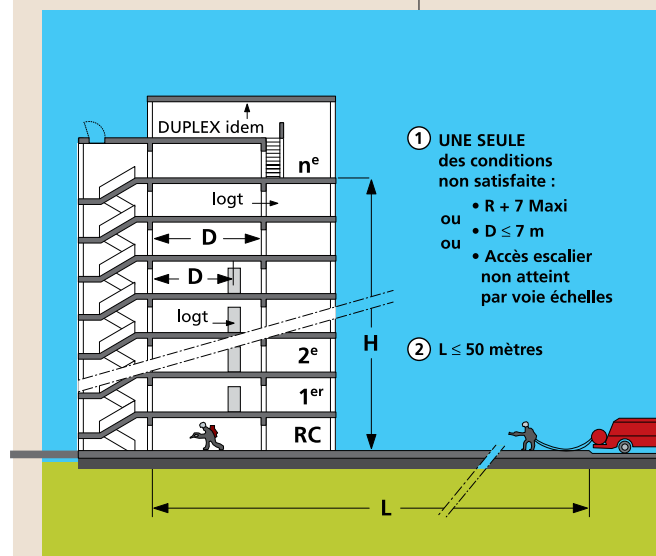
- pas plus de 7 étages, sur rez-de-chaussée,
- 7 m maximum entre une porte palière et l'accès à un escalier,
- l'accès aux escaliers débouchant sur une voie accessible aux engins de secours munis d'une échelle.



## 3<sup>e</sup> Famille B

**$H \leq 28$  mètres + 2 conditions**

Lorsqu'une des conditions n'est pas satisfaite, l'immeuble est classé en **3<sup>e</sup> famille B**.



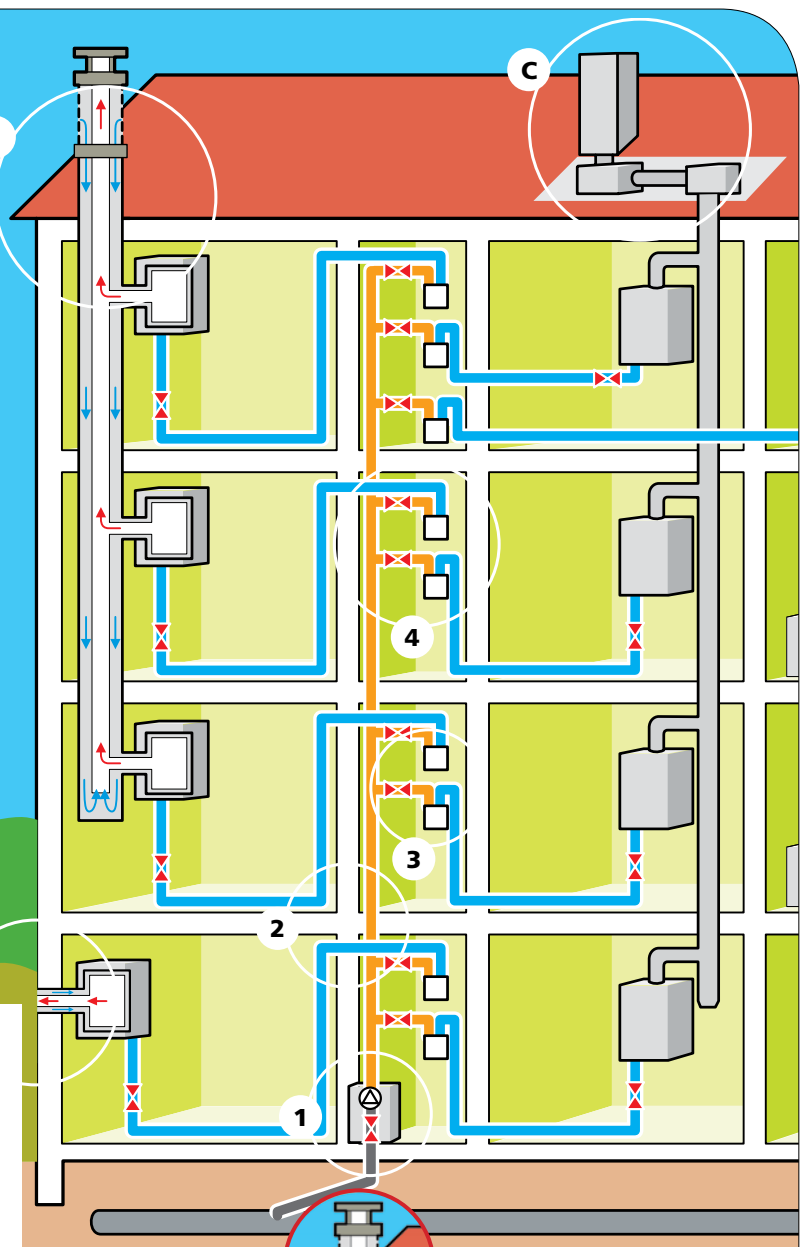
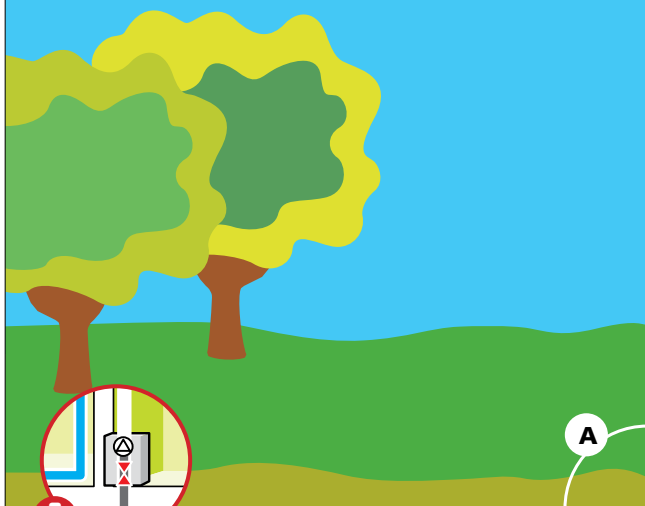
### Les bâtiments neufs d'habitation plus hauts sont maintenant exceptionnels.

Ils sont classés dans 2 familles :

- **4<sup>e</sup> famille** lorsque le plancher bas du logement le plus haut est compris entre 28 et 50 m au-dessus du sol accessible aux engins de secours.
- et **IGH** s'ils contiennent des locaux autres que d'habitation ou sont plus hauts.

# 1. Alimentation en gaz naturel : des solutions individuelles ou collectives

– Partie I –



## ► Organes de coupure et détendeurs-régulateurs

### • Coupure et détente générales

- Arrêté du 02.08.1977 modifié, articles 13.1 et 14
- NF DTU 61.1 P3 §7
- NF DTU 61.1 P3 §4

### • Coupure et détente individuelles

- Arrêté du 02.08.1977 modifié, article 13.2
- Article 10 du même arrêté (02.08.1977)
- NF DTU 61.1 P3 §4
- NF DTU 61.1 P3 §7
- NF DTU 61.1 P3 §9



## ► Conditions générales d'emploi et d'installation des tuyauteries

- Arrêté du 02.08.1977 modifié, articles 4 et 7
- Arrêté du 16.07.1980 modifié
- Arrêté du 04.03.1996 modifié
- NF DTU 61.1 P2



## ► Compteurs

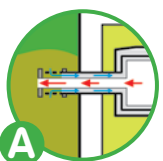
### • Installation des compteurs

- NF DTU 61.1 P2 §4
- NF DTU 61.1 P3 §8
- NF DTU 61.1 P5 §5



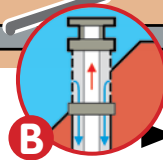
## ► Conduites montantes (CM) et gaines

- Arrêté du 31.01.1986 modifié, articles 50 à 56
- NF DTU 61.1 P3 §4
- NF DTU 61.1 P5 §7
- Prescriptions du distributeur : guide de construction des ouvrages gaz (REAL 1010)
- ATG B.600



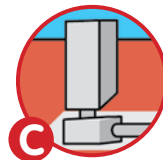
## ► Ventouse horizontale

- Arrêté du 02.08.1977 modifié, article 18
- NF DTU 61.1 P4 §6



## ► Conduit 3CE/3CEp

- Arrêté du 02.08.77 modifié, article 18
- Avis technique systèmes 3CE/3CEp (conduits collectifs pour chaudières étanches)
- Cahier des Prescriptions Techniques communes (CPT n°3520.V2)
- NF DTU 61.1 P4 §3 et §6

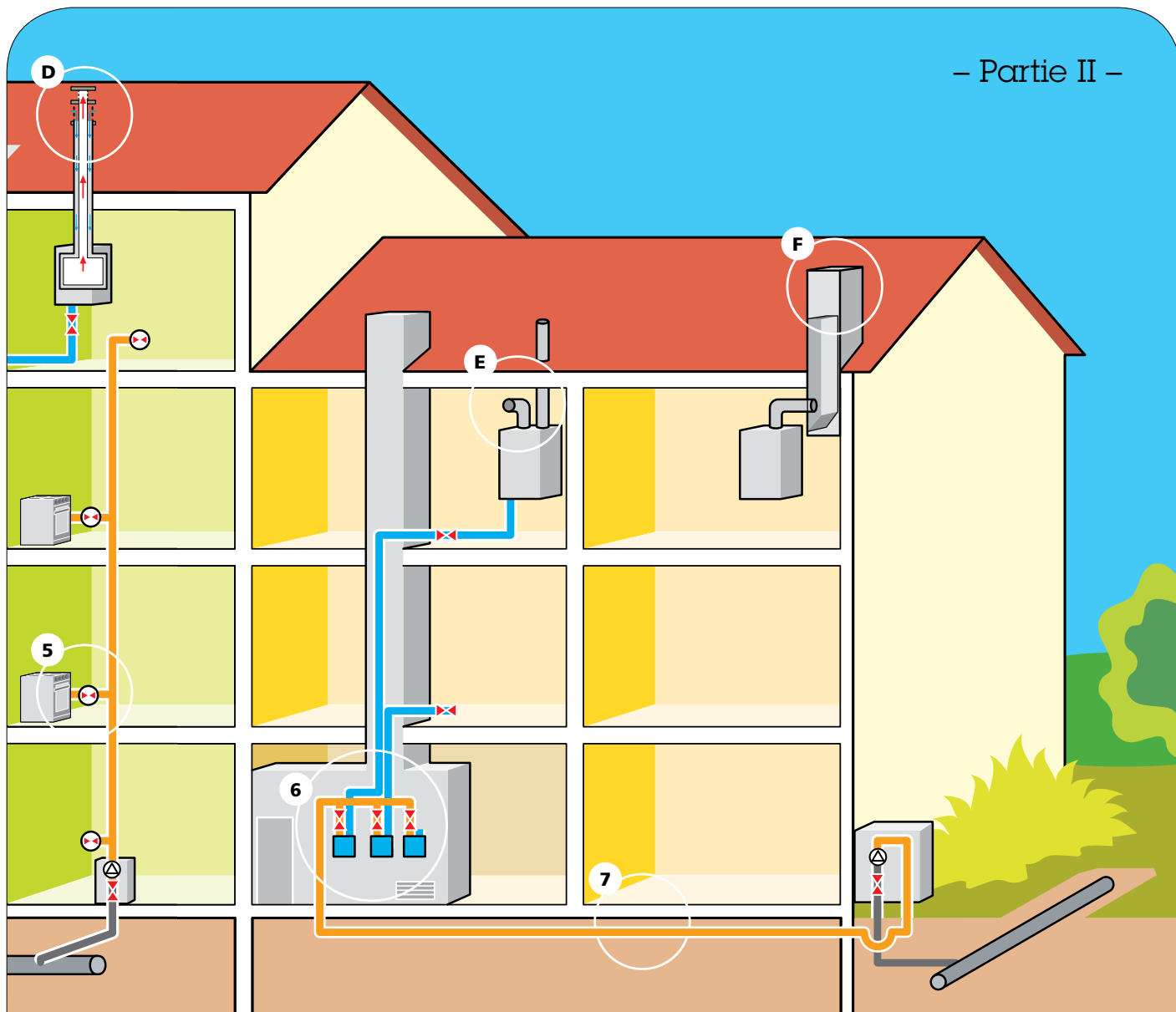


## ► VMC - GAZ

- Arrêté du 22.10.1969, article 19
- Arrêté du 02.08.1977 modifié, Article 18
- Arrêté du 24.03.1982 modifié
- Arrêté du 25.04.1985 modifié
- Arrêté du 31.01.1986 modifié, titre IV, chapitre III, section 2
- Arrêté du 30.05.1989
- Décret n°2008-1231 du 27.11.2008
- Décision du 15.04.1991
- NF DTU 68.3 P 1-1-3

Solutions individuelles

Solutions Collectives



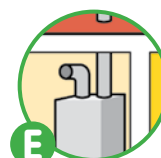
### 5 Tige-cuisine

- Arrêté du 02.08.1977 modifié, articles 7 et 13.3
- NF DTU 61.1 P3 §4



### 7 Conduites d'immeuble (CI)

- Arrêté du 31.01.1986 modifié, article 56
- Instruction du 24.07.1987 modifiée
- NF DTU 61.1 P3 §4
- Prescriptions du distributeur : guide de construction des ouvrages gaz (REAL 1010)



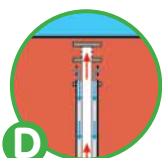
### E Ventouse à conduits séparés

- Arrêté du 02.08.1977 modifié, article 18
- Cahier des Prescriptions Techniques communes n°3592
- NF DTU 61.1 P4 §3



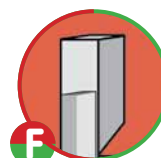
### 6 Local technique et tiges après compteurs

- Arrêté du 31.01.1986 modifié, article 51
- Arrêté du 02.08.1977 modifié, article 13.4
- NF DTU 61.1 P2 §5
- NF DTU 61.1 P5 §8
- NF DTU 61.1 P3 §9



### D Ventouse verticale

- Arrêté du 02.08.1977 modifié, article 18
- NF DTU 61.1 P4 §6
- Cahier des Prescriptions Techniques communes (CPT n°3592)

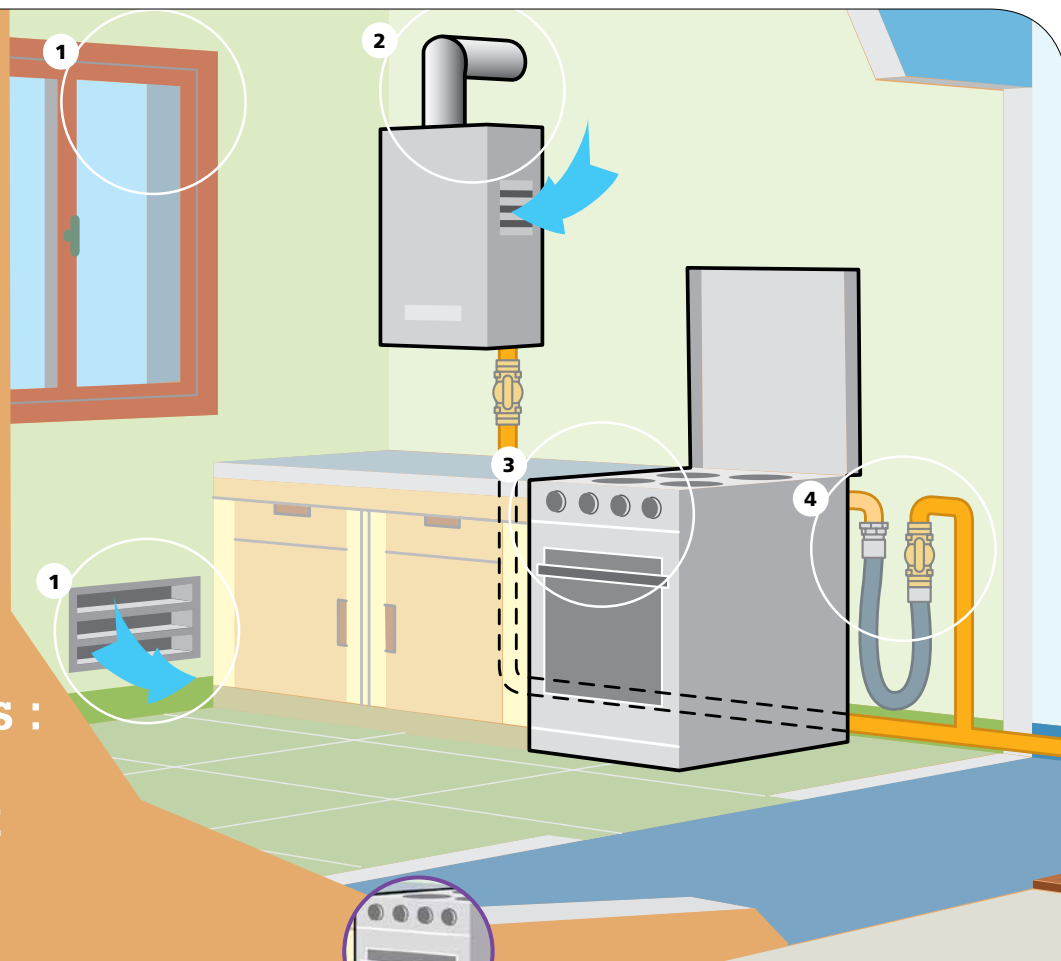


### F Évacuation des produits de combustion

- Arrêté du 22.10.1969
- Arrêté du 02.08.1977 modifié, article 18
- NF DTU 24.1
- Règlement sanitaire départemental, articles 31 et 53
- NF DTU 61.1 P7

## 2. Solutions individuelles : parties privatives et chaudière

– Partie I –



### 1 ► Ventilation et aération (selon le type d'appareils)

#### • Ventilation des locaux

- Arrêté du 24.03.1982 modifié
- NF DTU 68.3

#### • Ventilation des locaux où fonctionnent des appareils à gaz : amenée d'air et sortie d'air

- Arrêté du 02.08.1977 modifié, article 15
- Règlement sanitaire départemental, article 53.4
- NF DTU 61.1 P5 §9 et P5 §10

#### • Aération des locaux où fonctionnent des appareils à gaz : ouvrants

- Arrêté du 02.08.1977 modifié, article 15



### 2 ► Évacuation des produits de combustion (selon le type d'appareils)

- Arrêté du 22.10.1969
- Arrêté du 02.08.1977 modifié, article 18
- Règlement sanitaire départemental, articles 31 et 53
- NF DTU 61.1 P4 §5
- NF DTU 61.1 P4 §6
- NF DTU 24.1
- NF DTU 68.3 P 1-1-3
- NF DTU 61.1 P7



### 3 ► Appareils

#### • Conformité aux normes

- Arrêté du 02.08.1977 modifié, articles 4, 5 et 12
- Arrêté du 12.08.1991 modifié par l'arrêté du 04.03.1996 (marquage CE)
- Directive 2009/142/CE du 30 novembre 2009 «Appareils à gaz»

#### • Installation des appareils à gaz

- Arrêté du 02.08.1977 modifié, article 15
- NF DTU 61.1 P3 §9
- NF DTU 61.1 P4 §5
- NF DTU 61.1 P4 §6

#### • Dispositions complémentaires concernant les appareils non raccordés

- Arrêté du 02.08.1977 modifié, articles 17 et 12
- Arrêté du 25.04.1985 modifié par l'arrêté du 12.08.1993
- NF DTU 61.1 P5 §10

#### • Entretien des appareils à gaz

- Arrêté du 02.08.1977 modifié, article 29
- Règlement sanitaire départemental, article 31.6
- NF X 50-010
- Arrêté du 15.09.2009



### 4 ► Alimentation en gaz

#### • Installations intérieures

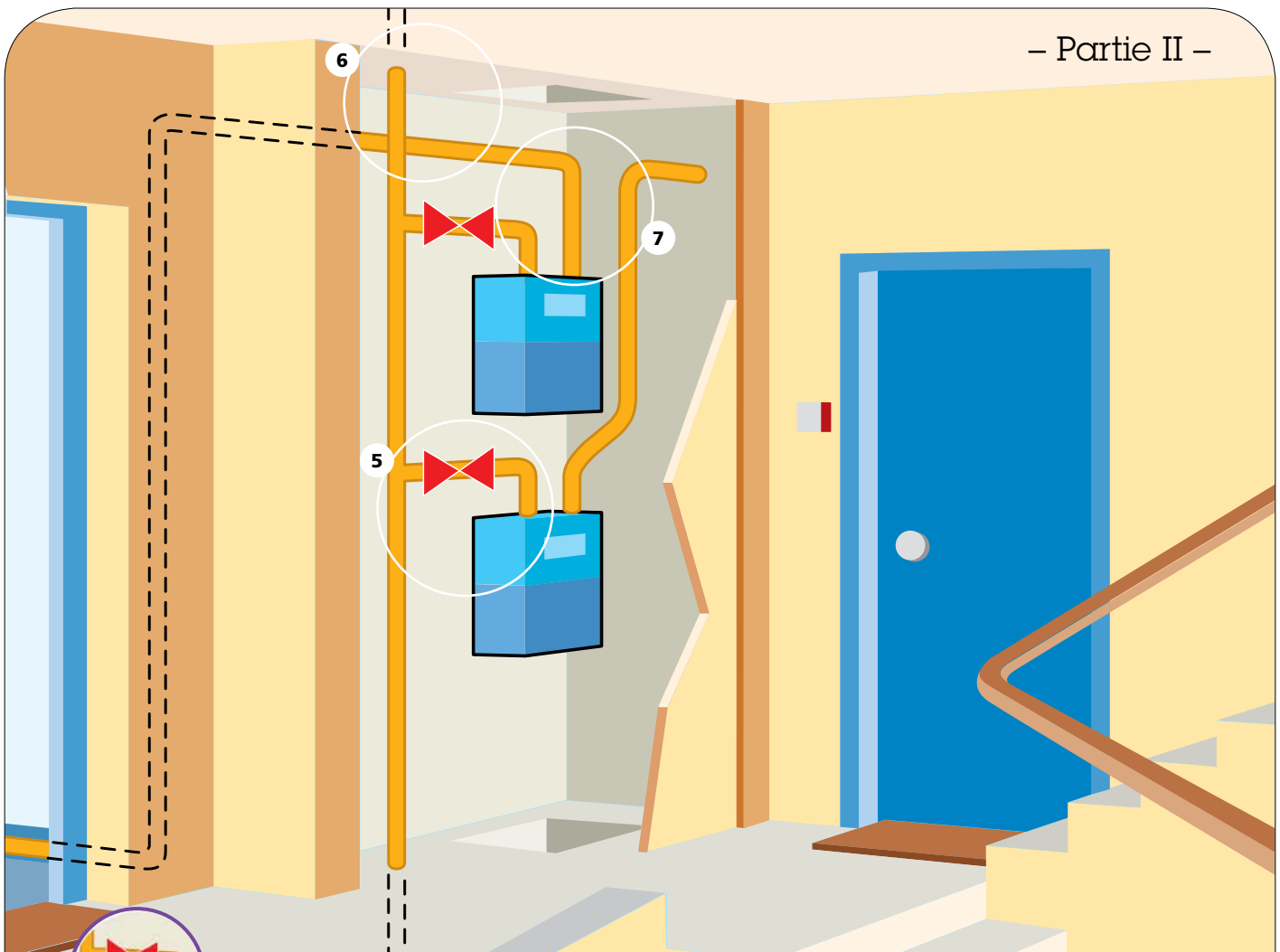
- NF DTU 61.1 P3 §9

#### • Robinets de commande des appareils

- Arrêté du 02.08.1977 modifié, article 10
- NF DTU 61.1 P2 §4 et P3 §9

#### • Tuyau d'alimentation des appareils

- Arrêté du 02.08.1977 modifié, article 11
- NF DTU 61.1 P3 §9



### 5 Coupure individuelle et compteur

#### • Coupure individuelle

- Arrêté du 02.08.1977 modifié, article 13.2
- NF DTU 61.1 P3 §4
- NF DTU 61.1 P3 §9

#### • Compteur

- NF DTU 61.1 P2 §4
- NF DTU 61.1 P3 §8



### 6 Gaine pour conduite montante

- Arrêté du 31.01.1986 modifié, articles 50 à 56
- NF DTU 61.1 P5 §7
- Prescriptions du distributeur : guide de construction des ouvrages gaz (REAL 1010)



### 7 Conditions générales d'emploi et d'installation des tuyauteries

- Arrêté du 02.08.1977 modifié, articles 4 et 7
- Arrêté du 16.07.1980 modifié
- Arrêté du 04.03.1996 modifié
- NF DTU 61.1 P2

#### Principaux types d'appareils individuels

- **A** : non raccordé (cuisinière, chauffe-eau, ...)
- **B** : chaudière raccordée
  - type B1, avec coupe-tirage
  - type B11BS, avec dispositif SPOTT
  - type B22, appareil raccordé sans coupe-tirage (ventilateur en aval de la chambre de combustion)
  - type B23, appareil raccordé sans coupe-tirage (ventilateur en amont de la chambre de combustion)
  - type B23P, appareil de type B23 avec évacuation sous pression (pose selon avis technique).
- **C** : chaudière étanche
  - type C1, terminal horizontal
  - type C3, terminal vertical
  - type C4, pour 3CE ou 3CEp conduits sous avis technique
  - type C5, conduits séparés, conduits sous avis technique

#### Essais gaz

- Arrêté du 02.08.1977 modifié, article 9
- NF DTU 61.1 P3 §11

#### Certificat de conformité

- Arrêté du 02.08.1977 modifié, article 25

#### Contrôle des installations et fourniture du gaz

- Arrêté du 02.08.1977 modifié, article 26

#### Entretien

- Règlement Sanitaire Départemental Type, article 31.6
- Arrêté du 2.08.1977 modifié, article 29-6
- Arrêté du 25.04.1985 modifié, (VMC-gaz).

# 3. Solutions collectives : règles générales

## ► Implantation de la chaufferie

	Mini-chaufferie	Chaufferie		
	P < 70 kW	70 kW < P < 2 000 kW	2 000 kW < P < 5 000 kW	P > 5 000 kW
Texte de référence	CCH ATG C.321.4	Arrêté du 23.06.1978	Arrêté du 23.06.1978	Arrêté du 23.06.1978
Texte additionnel			Arrêté du 25.07.1997	Arrêté du 25.07.1997
<b>Position</b>				
Terrasse	Oui	Oui	Oui <sup>(1)</sup>	Non
Dernier niveau/ combles	Oui	Oui	Oui <sup>(1)</sup>	Non
Etage courant	Oui	Oui	Non	Non
RDC	Oui	Oui	Non	Non
Sous-sol	Oui	Oui	Non	Non
Parking	Oui	Oui	Non	Non
Extérieur (- de 10 m)	Oui	Oui	Oui	Oui
Extérieur (+ de 10 m)	Oui	Oui	Oui	Oui

(1) Voir conditions spécifiques dans les textes.

P = puissance utile.

## ► Caractéristiques du local

	Mini-chaufferie	Chaufferie		
	P < 70 kW	70 kW < P < 2 000 kW	2 000 kW < P < 5 000 kW	P > 5 000 kW
<b>Accès</b>	CCH ATG C.321.4, chapitre 3	23.06.1978, article 5	23.06.1978, article 5 et 25.07.1997*, point 2 de l'annexe I	25.07.1997, point 2 de l'annexe I
<b>Dimensions</b>	CCH ATG C.321.4, chapitre 4	23.06.1978, articles 7 et 8 DTU 65.4, article 1.3	23.06.1978, articles 7 et 8 et 25.07.1997*, point 2 de l'annexe I	25.07.1997, point 2 de l'annexe I
<b>Parois</b>	CCH ATG C.321.4, chapitre 4	23.06.1978, article 4	23.06.1978, article 4 et 25.07.1997*, point 2 de l'annexe I	25.07.1997, point 2 de l'annexe I

### LEXIQUE

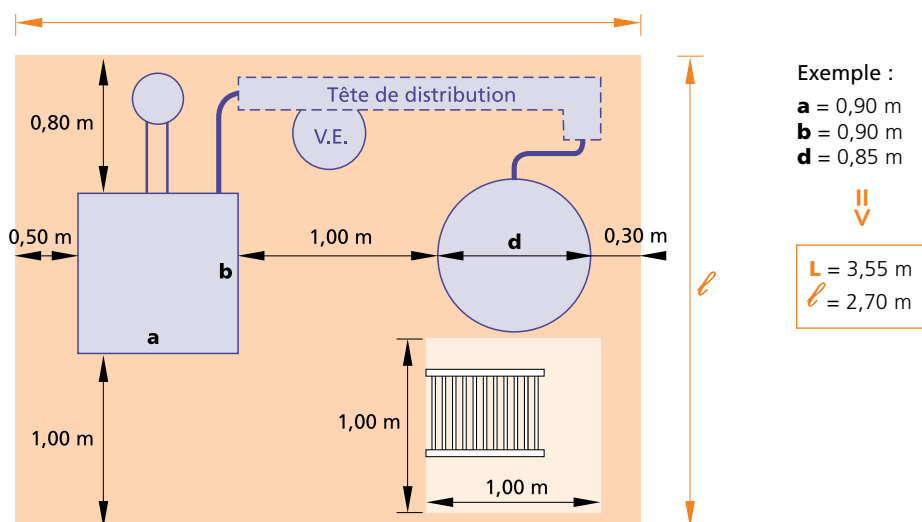
• **La puissance calorifique totale :**  
Elle représente la somme des puissances des chaudières installées dans une mini-chaufferie ou chaufferie.

• **Mini-chaufferie :**  
Terme employé pour les installations de gaz de puissance calorifique totale inférieure ou égale à 85 kW, soit l'équivalent de 70 kW de puissance utile (ce qui correspond environ à un immeuble de 15 logements).

• **Chaufferie :**  
Terme réservé aux chaufferies dont la puissance calorifique totale est supérieure à 85 kW, ou 70 kW de puissance utile.

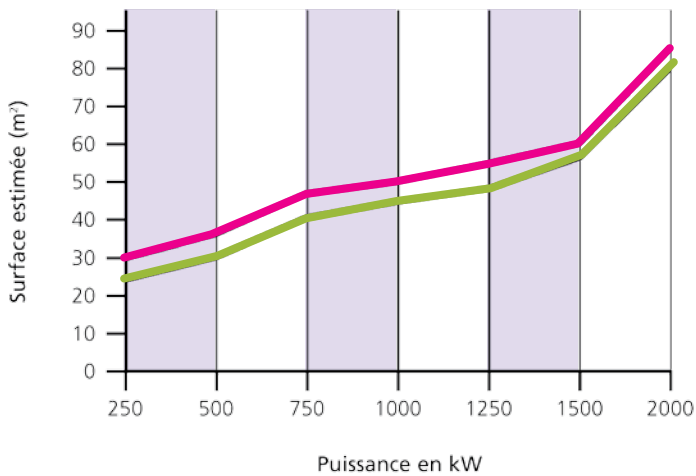
\* Il y a application simultanée de dispositions de plusieurs textes réglementaires. Dans l'hypothèse ou l'application concomitante de plusieurs textes réglementaires impose des exigences différentes il y a lieu d'appliquer la plus contraignante.

## ► Exemple d'implantation pour une mini-chaufferie





## ► Taille indicative d'une chaufferie (à affiner selon les choix techniques)



La surface définie sera la résultante de multiples composantes, parmi lesquelles on retiendra le nombre de logements, le niveau de confort recherché dans la production d'eau chaude sanitaire, les choix techniques (nombre et type de générateurs, chaufferies composées ou non, etc). De plus, certaines dispositions sont nécessaires en termes de dégagement autour des matériels afin d'assurer sans difficulté l'exploitation et l'entretien des installations.

— Chaudière classique  
— Chaudière à condensation

## ► Références réglementaires pour la mise en œuvre

Les pages 10 et 11 détaillent les spécifications liées à l'énergie gaz.

Les références suivantes concernent des aspects complémentaires de la conception d'une chaufferie.

### • Principaux équipements

	Mini-chaufferie	Chaufferie		Normes
Texte de référence	CCH ATG C.321.4,	Arrêté du 23.06.1978,	Arrêté du 25.07.1997 (Annexe I)	
Circuits et matériels électriques	CCH ATG C.321.4, chapitre 8	Articles 13, 14, 16	Points 2.7, 3.7, 4.4, 2.15	NF C15-100 Spécifications ATG B.67.1 article 4.2.4
Éclairage	CCH ATG C.321.4, chapitre 8	Articles 14, 17	Point 2.15	NF C15-100
Moyens de lutte contre l'incendie	CCH ATG C.321.4, chapitre 10	Articles 15, 20	Point 4.2	
Sol du local et évacuation des écoulements	CCH ATG C.321.4, chapitre 9	Articles 9, 16	Points 2.4, 2.9, 5.6 et 5.7	

### • Acoustique

Arrêté du 30.06.1999, article 6	Exigences pour une chaufferie
Décret 2006.1099 du 31.08.2006	Limitation du bruit de voisinage
Arrêté du 5.12.2006	Modalités de mesurage
Arrêté du 23.06.1978, article 6	Chaufferie
Arrêté du 20.08.1985	Installations soumises à déclaration
Arrêté du 23.01.1997	Installations soumises à autorisation

Spécifications ATG B.67.1 article 4.1.2 niveau sonore des postes et blocs de détente

### • Essais réseaux hydrauliques

- COPREC<sup>(1)</sup> « Prestation PV », Cahier du Moniteur n° 4954 du 6.11.1998.

### • Traitement de l'eau chauffée

- Circuit à température inférieure à 100 °C, SNEC<sup>(2)</sup> et CNHTP<sup>(3)</sup>, 1982.

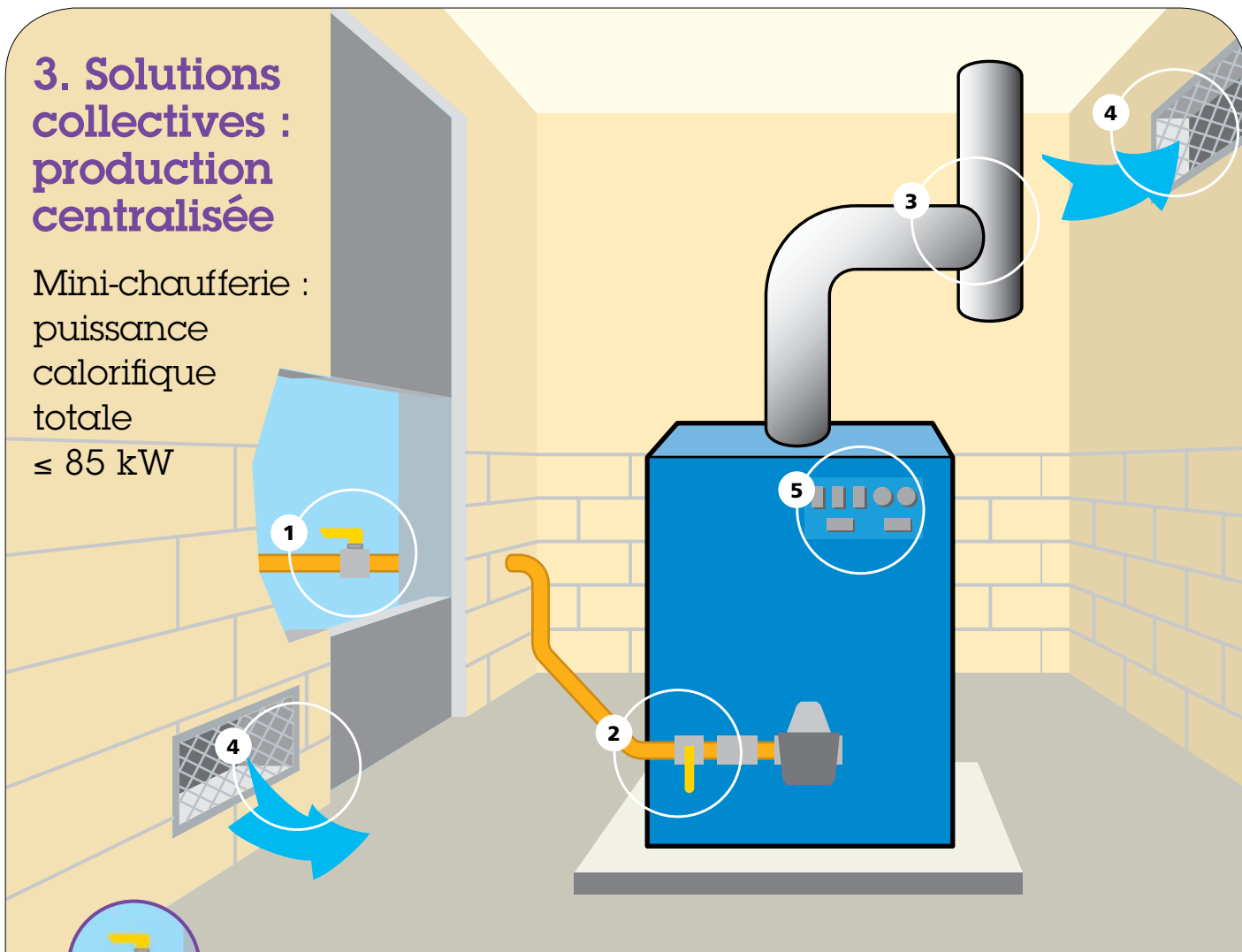
(1) Comité Interprofessionnel Prévention et Contrôle Technique.

(2) Syndicat National de l'Exploitation Climatique et de la Maintenance.

(3) Chambre Syndicale Nationale des Entreprises et Industries de l'Hygiène Publique.

### 3. Solutions collectives : production centralisée

Mini-chaufferie :  
puissance calorifique totale  
 $\leq 85 \text{ kW}$



#### 1 Conduites d'alimentation en gaz

##### • Prescriptions générales

- Cahier des charges ATG, C.321.4, chapitre 6.1
- NF DTU 61.1 P3 §10

##### • Prescriptions particulières

- Cahier des charges ATG, C.321.4, chapitre 6.2
- NF DTU 61.1 P3 §10



#### 2 Alimentation en gaz des appareils

##### • Organes de coupure des appareils

- Arrêté du 02.08.1977 modifié, article 10

##### • Tuyau d'alimentation en gaz des appareils

- Cahier des charges ATG C.321.4, chapitre 6.4



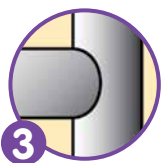
#### 4 Ventilation

- Cahier des charges ATG C.321.4, chapitre 5.1



#### 5 Générateurs et équipements de chauffe

- Arrêté du 12.08.1991 modifié (marquage CE)
- Directive 2009/142/CE du 30 novembre 2009 «Appareils à gaz»



#### 3 Évacuation des produits de combustion

- Arrêté du 22.10.1969
- Arrêté du 02.08.1977 modifié, article 18
- Cahier des charges ATG C.321.4, article 5.2
- NF DTU 24.1
- NF DTU 61.1 P7, P4

#### CHAUFFERIE ET MINI-CHAUFFERIE

##### Essais gaz

- Arrêté du 02.08.1977 modifié, article 9
- NF DTU 61.1 P3, §11

##### Certificat de conformité

- Arrêté du 02.08.1977 modifié, article 25

##### Contrôle des installations et fourniture du gaz

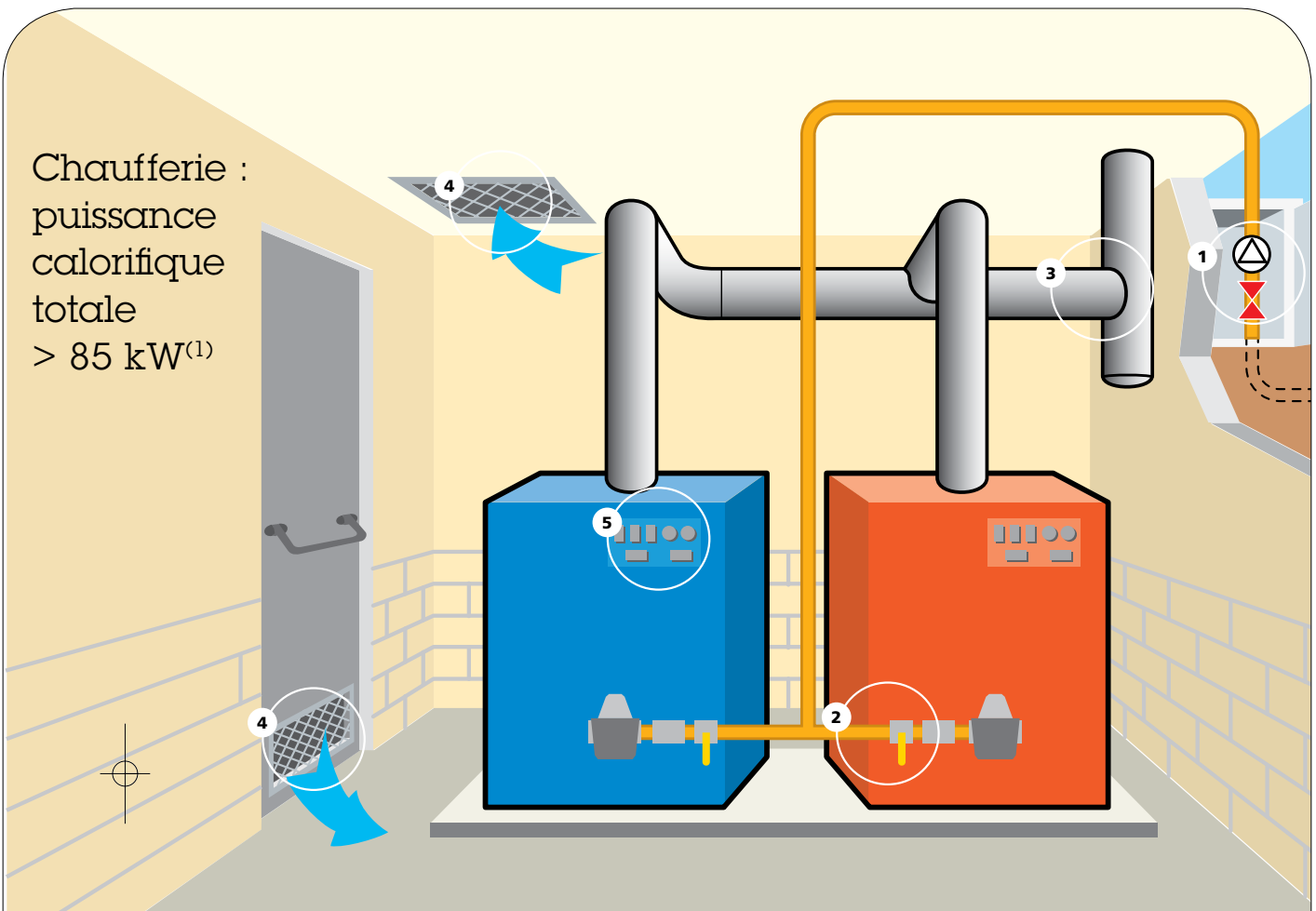
- Arrêté du 02.08.1977 modifié, article 26

##### Entretien

- Règlement Sanitaire Départemental Type, article 31.6
- Arrêté du 02.08.1977 modifié, article 29-5

La cahier des charges C.321.4 est rendu d'application obligatoire suite à l'arrêté du 5 octobre 2005 modifiant l'arrêté du 2.08.1977 (article 16 bis).

Chaudière :  
puissance  
calorifique  
totale  
> 85 kW<sup>(1)</sup>



### 1 Conduites d'alimentation en gaz

- **Prescriptions générales**
  - Arrêté du 23.06.1978, article 13
  - Arrêté du 02.08.1977 modifié, Articles 4, 5, 7 (sauf 7.2) et 8.I.A à 8.I.D
  - NF DTU 61.1 P2 §4
  - NF DTU 61.1 P2 §5

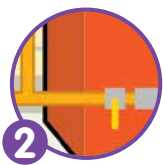
- **Prescriptions particulières**
  - Arrêté du 02.08.1977 modifié, article 8.I.E à 8.I.G
  - NF DTU 61.1 P3 §10

### • Coupures générale et individuelle

- Arrêté du 02.08.1977 modifié, articles 8.I, 13 et 14
- NF DTU 61.1 P3 §4

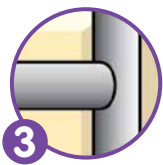
### • Détente/Comptage

- Arrêté du 02.08.1977 modifié, article 8.II
- Spécification ATG B.67-1



### 2 Alimentation en gaz des appareils

- **Organes de coupe des appareils**
  - DTU 65.4, chapitre 1.541
- **Tuyau d'alimentation en gaz des appareils**
  - Arrêté du 02.08.1977 modifié, article 8.III
  - DTU 65.4, chapitre 1.542
  - NF DTU 61.1 P3 §10



### 3 Évacuation des produits de combustion

- Arrêté du 20.06.1975<sup>(2)</sup>,
- Arrêté du 23.06.1978, articles 18 et 19,
- Règlement sanitaire départemental, article 53.3
- DTU 65.4, chapitre 1.6
- NF DTU 24.1



### 4 Ventilation

- Arrêté du 23.06.1978, articles 11 et 12
- DTU 65.4, chapitres 1.7 et 1.8
- Règlement sanitaire départemental, article 53.4



### 5 Générateurs et équipements de chauffe

- Arrêté du 12.08.1991 modifié (marquage CE)
- Directive 2009/142/CE du 30 novembre 2009 «Appareils à gaz»
- DTU 65.4, chapitre 1.4
- Arrêté du 2.10.2009 relatif au contrôle des chaudières dont la puissance nominale est supérieure à 400 kilowatts et inférieure à 20 mégawatts.

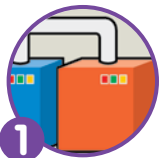
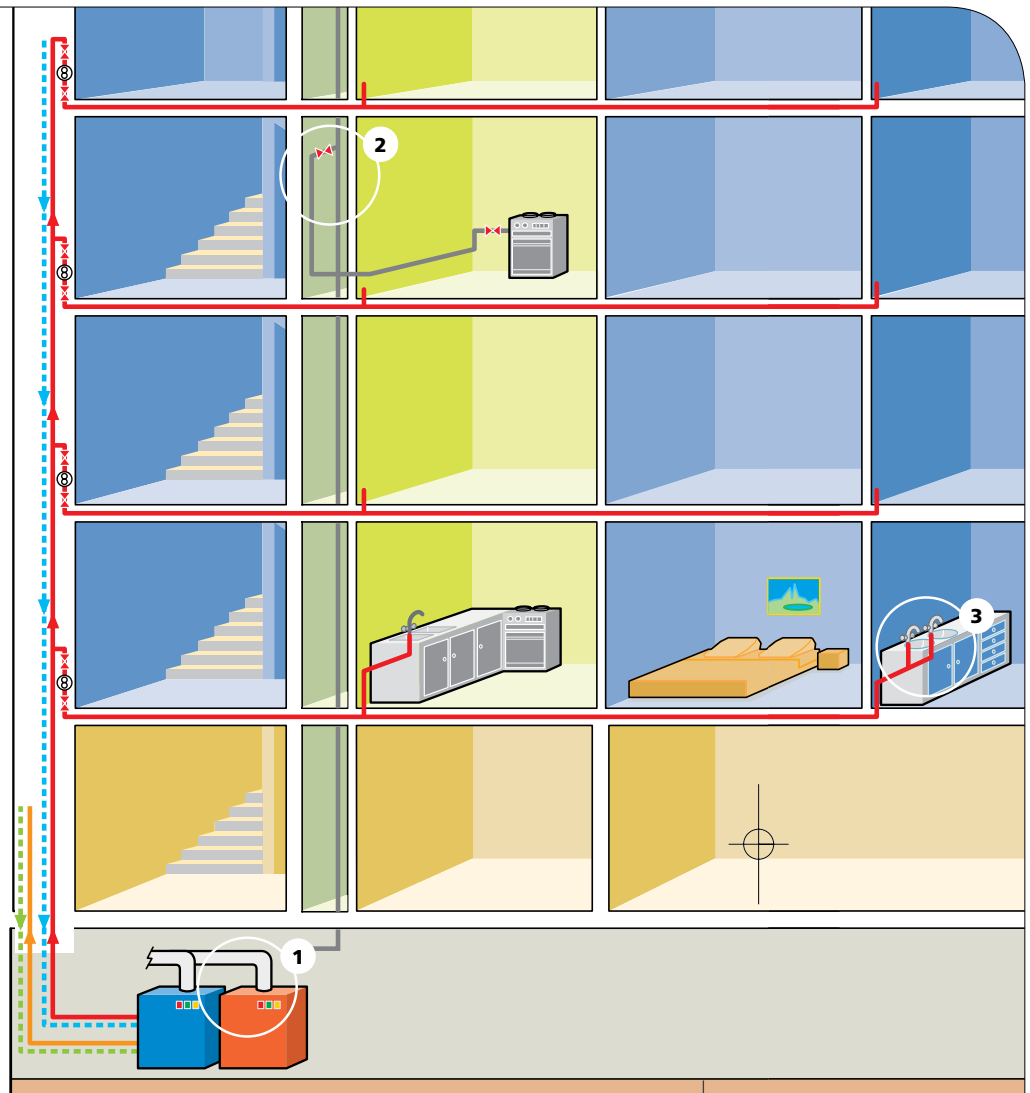
(1) Pour les chaudières de puissance 2 MW < P < 20 MW, les dispositions de l'arrêté du 25.07.97 modifié viennent compléter les textes cités.

(2) Avertissement : bien que l'arrêté du 20.06.1975 soit abrogé depuis le 13 mars 2000, le présent document continue à y faire référence. En effet, en l'absence de règles et dans l'attente de la publication d'un nouveau texte réglementaire, on peut toujours s'inspirer des dispositions de cet arrêté.

### 3. Solutions collectives : production centralisée

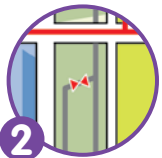
chauffage individuel centralisé (CIC)

– Partie I –



1 Mini-chaufferie et chaufferie

- **Mini-chaufferie**  
- Voir page 10
- **Chaufferie**  
- Voir page 11



2 Conduite montante (CM) cuisine

- Spécifications ATG B.600, ATG B.521 et ATG B 524.2
- NF DTU 61.1 P3 §4
- NF DTU 61.1 P3 §7
- Arrêté du 2.08.1977 modifié, article 7.5c

- **Prescriptions distributeur :**  
- Largeur de la gaine gaz  
- 1 à 5 logements :  $0,40 \leq L \leq 0,50$  m  
- 6 à 10 logements :  $0,60 \leq L \leq 0,70$  m  
Pose de compteurs obligatoire.



3 Production collective et distribution individuelle d'ECS

- **Prescriptions :**  
- Distance gaine-points de puisage  $\leq 10$  m, sinon gaine en logement.
- **Température :**  
- Arrêté du 23.06.1978, article 36  
- Production :  $T \geq 60$  °C  
- Distribution :  $55$  °C <  $T$  <  $60$  °C  
- Bouclage :  $\Delta T < 5$  K  
- Point de puisage :  $45$  °C <  $T$  <  $50$  °C

#### Répartition des frais de chauffage

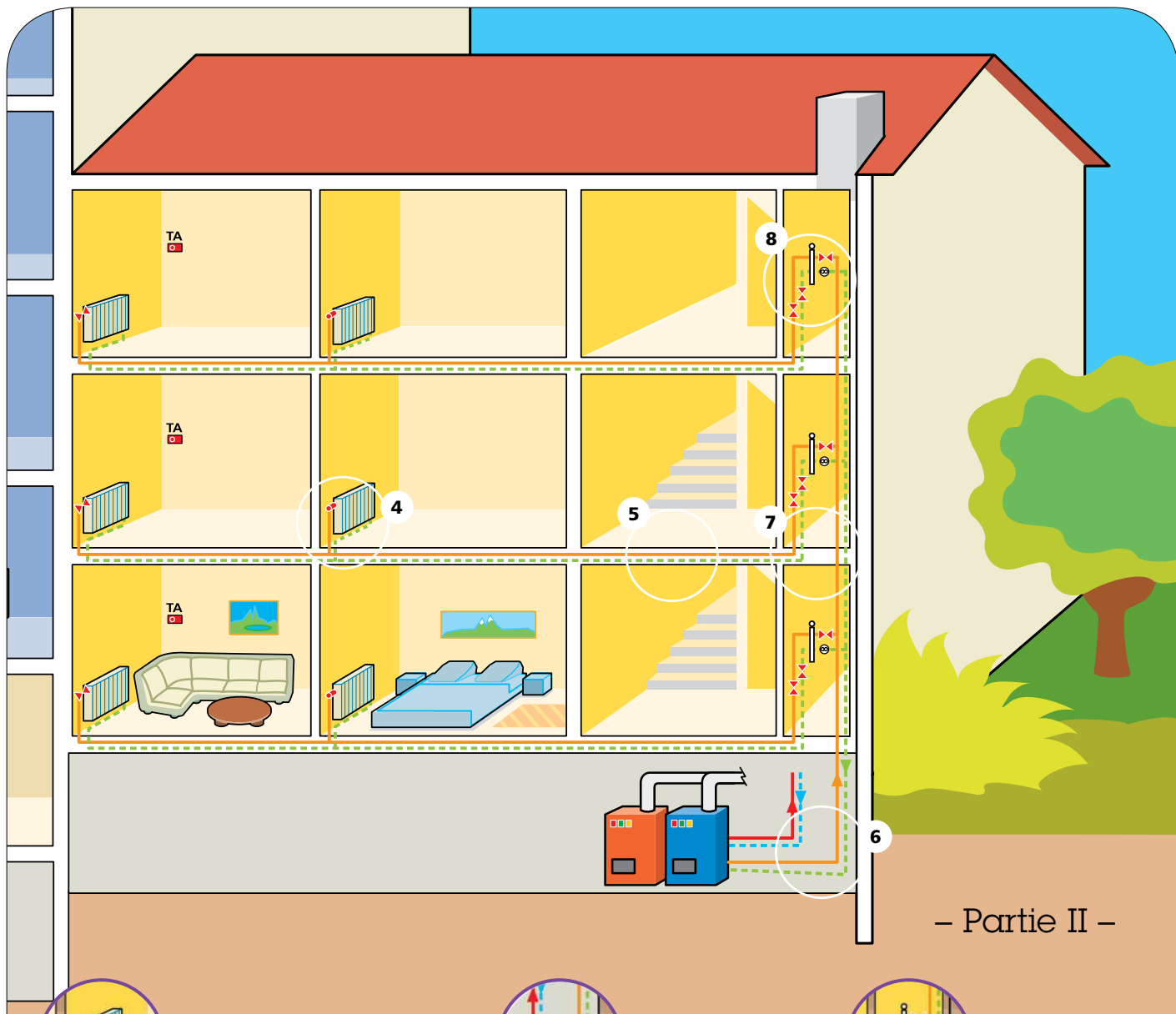
- Décret n° 2012-545 du 23 avril 2012
- Arrêté du 27 août 2012

#### Répartition des frais d'ECS

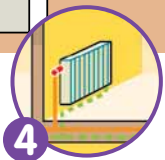
- Décret n° 75-496 du 19.06.75
- Arrêté du 25.08.76

 Circuit Eau Chaude Sanitaire avec recyclage

 Circuit Eau Chaude Chauffage

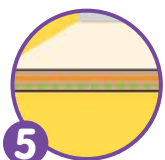


– Partie II –



**4** ▶ Régulation individuelle

- **Prescriptions :**
- Tous les radiateurs équipés de robinet thermostatique, sauf celui placé dans la pièce du thermostat d'ambiance (TA). TA à 1,5 m du sol.



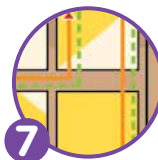
**5** ▶ Distribution individuelle

- **Prescriptions :**
- Apparent :** Calorifugeage obligatoire en partie commune
- Enrobé :**
- Tube PER ou cuivre sous fourreau (Cahier 2808-V2 du CSTB novembre 2011)
- Tube cuivre pré-isolé
- Monotube :** 5 radiateurs maxi, sinon 2 branches équilibrées
- Plancher chauffant :** Dimensionné pour température de départ = 40 °C
- NF DTU 65.14



**6** ▶ Distribution collective

- **Prescriptions :**
- Isolation classe 2 (aucune valeur limite de classe d'isolation thermique du réseau de chauffage n'est imposée dans la RT 2012)
- Calorifugeage : DTU 65.20



**7** ▶ Gaine technique palière

- **Prescriptions :**
- Desserte maxi 5 logements
- **Dimensions L x I :**
- Chauffage + ECS : 0,90 x 0,35 m
- Chauffage seul : 0,70 x 0,35 m
- **Si téléreport :**
- Prévoir un fourreau Ø 32 mm



**8** ▶ Module Thermique d'Appartement (MTA)

- **Prescriptions :**
- Respect des spécifications techniques du constructeur
- **Raccordement électrique du MTA :**
- soit sur un tableau d'abonné
- soit depuis l'installation électrique des services généraux
- NF C15-100
- NF P80-201-2
- UTE C15-755 F1
- Sectionneur plombable IP 55

 Circuit Eau Chaude Sanitaire avec recyclage

 Circuit Eau Chaude Chauffage

## 6. Intitulés des principaux textes réglementaires et normatifs (au 01.09.2014)

<b>Arrêté du 22.10.1969</b>	<b>(J.O. du 30.10.1969)</b> relatif aux conduits de fumée desservant les logements.
<b>Arrêté du 20.06.1975 abrogé</b>	<b>(J.O. du 03.08.1980)</b> relatif à l'environnement et à l'exploitation des installations thermiques en vue de réduire la pollution atmosphérique et d'économiser l'énergie, modifié par l'arrêté du 10.12.1991 (J.O. du 14.01.1992).
<b>Circulaire du 18.12.1977 modifiée</b>	(En l'absence de règles et dans l'attente de la publication d'un nouveau texte réglementaire, on peut toujours s'inspirer des dispositions de cet arrêté.) relatif à l'application de l'arrêté du 20 juin 1975.
<b>Arrêté du 02.08.1977 modifié</b>	<b>(J.O. du 24.08.1977)</b> relatif aux règles techniques et de sécurité applicables aux installations de gaz combustible et d'hydrocarbures liquéfiés situées à l'intérieur des bâtiments d'habitation ou de leurs dépendances, modifié par les arrêtés du 23.11.1992 (J.O. du 29.12.1992), du 28.10.1993 (J.O. du 10.12.1993), du 18.09.1995 (J.O. du 03.10.1995), du 26.06.1996 (J.O. du 10.07.1996), du 09.09.1996 (J.O. du 11.10.1996), du 21.11.1996 (J.O. du 10.12.1996), du 05.08.1998 (J.O. du 20.08.1998), du 05.02.1999 (J.O. du 06.03.1999), du 05.10.2005 (J.O. du 10.11.2005), du 27.04.2009 (J.O. du 20.06.09) et du 25.03.2012 (J.O. du 05.05.2012).
<b>Arrêté du 23.06.1978 modifié</b>	<b>(J.O. du 21.07.1978)</b> relatif aux installations fixes destinées au chauffage et à l'alimentation en eau chaude sanitaire des bâtiments d'habitation, de bureaux ou recevant du public.
<b>Arrêté du 16.07.1980 modifié</b>	<b>(J.O. du 03.08.1980)</b> relatif à l'attribution de l'attestation d'aptitude concernant les installations de gaz, situées à l'intérieur des bâtiments d'habitation ou de leurs dépendances, modifié par l'arrêté du 04.06.1996 (J.O. du 19.06.1996) et du 25.10.2006 (J.O. du 10.11.2006).
<b>Arrêté du 24.03.1982 modifié</b>	<b>(J.O. du 27.03.1982)</b> relatif à l'aération des logements, modifié par l'arrêté du 28.10.1983 (J.O. du 15.11.1983).
<b>Arrêté du 25.04.1985</b>	<b>(J.O. du 26.05.1985)</b> relatif à la vérification et à l'entretien des installations collectives de ventilation mécanique contrôlée gaz, modifié par l'arrêté du 30.05.1989 (J.O. du 09.06.1989).
<b>Arrêté du 25.04.1985</b>	<b>(J.O. du 26.05.1985)</b> relatif aux chauffe-eau instantanés à gaz ou à hydrocarbures liquéfiés, modifié par l'arrêté du 12.08.1993 (J.O. du 25.08.1993).
<b>Circulaire du ministère du Redéploiement Industriel et du Commerce Extérieur du 25.04.1985</b>	<b>(J.O. du 26.05.1985)</b> relative à la sécurité des installations de gaz combustible.
<b>Arrêté du 31.06.1986 modifié</b>	<b>(J.O. du 05.03.1986)</b> relatif à la protection contre l'incendie des bâtiments d'habitation, modifié par les arrêtés du 18.08.1986 (J.O. du 20.09.1986), et du 19.12.1988 (J.O. du 05.01.1989).
<b>Circulaire du ministère du Redéploiement Industriel et du Commerce Extérieur du 17.03.1986</b>	<b>(B.O. n° 10-86/2)</b> relative à la sécurité collective des installations de ventilation mécanique contrôlée-gaz et portant envoi d'un cahier des charges.
<b>Instruction du 24.07.1987 modifiée</b>	<b>(J.O. du 06.08.1987)</b> relative aux prescriptions applicables aux conduites de gaz naturel traversant les parcs de stationnement annexes des bâtiments d'habitation modifiée par l'instruction du 03.05.1995 (B.O. du 20.09.1995).
<b>Arrêté du 30.05.1989 modifié</b>	<b>(J.O. du 09.06.1989)</b> relatif à la sécurité collective des installations nouvelles de ventilation mécanique contrôlée auxquelles sont raccordés des appareils utilisant le gaz combustible ou les hydrocarbures liquéfiés, modifié par les arrêtés du 23.12.1998 art. 1, 1 (J.O. du 12.01.1999), du 23.12.1998 art. 1, 2 (J.O. du 12.01.1999).
<b>Décision du 15.04.1991</b>	<b>(J.O. du 30.04.1991)</b> relative à la sécurité collective des installations nouvelles de VMC gaz.
<b>Arrêté du 12.08.1991 modifié</b>	<b>(J.O. du 22.09.1991)</b> relatif à l'application de la directive n° 90-396 CEE relative aux appareils à gaz, modifié par l'arrêté du 04.03.1996 (J.O. du 03.04.1996). Décret n° 2008-1231 du 27.12.2008 (J.O. du 29.11.2008) relatif à la prévention des intoxications par le monoxyde de carbone.

<b>Arrêté du 04.03.1996 modifié</b>	<b>(J.O. du 03.04.1996)</b> portant codification des règles de conformité des matériels à gaz aux normes les concernant. Modifié par les arrêtés du 25.09.2000 (J.O. du 9.11.2000), du 03.07.2002 (J.O. du 1.09.2002), du 01.08.2006 (J.O. du 15.09.2006), du 7.12.2007 (J.O. du 26.12.2007), du 29.06.2009 (J.O. du 30.07.2009), du 15.02.2010 (J.O. du 10.03.2010), du 16.02.2011 (J.O. du 02.04.2011), du 17.09.2012 (J.O. du 16.10.2012), du 19.02.2013 (J.O. du 02.03.2013).
<b>Arrêté du 25.07.1997 modifié</b>	relatif aux prescriptions générales applicables aux installations classées pour la protection de l'environnement soumises à déclaration sous la rubrique n° 2910 (combustion), modifié par les arrêtés du 10.08.1998 (J.O. du 18.09.1998), du 04.07.2007 (J.O. du 11.08.2007), du 02.12.2008 (J.O. du 14.12.2008), du 07.07.2009 (J.O. du 10.09.2009), du 26.08.2013 (J.O. du 28.09.2013).
<b>Arrêté du 26.10.2010</b>	et son rectificatif relatifs aux caractéristiques thermiques et aux exigences de performance énergétique des bâtiments nouveaux et des parties nouvelles de bâtiments.
<b>Arrêté du 11.10.2011</b>	relatif aux attestations de prise en compte de la réglementation thermique et de réalisation d'une étude de faisabilité relative aux approvisionnements en énergie pour les bâtiments neufs ou les parties nouvelles de bâtiments.
<b>Arrêté du 30.06.1999</b>	relatif aux caractéristiques acoustiques des bâtiments d'habitation.
<b>Décret 2006-1099 au 31.08.2006</b>	relatif à la lettre contre les bruits de voisinage et modifiant le code de la Santé publique.
<b>Arrêté du 05.12.2006</b>	relatif au mesurage des bruits.
<b>Règlement Sanitaire Départemental : Type (RSDT)</b>	Titre II, locaux d'habitation et assimilés.
<b>Norme NF DTU 61.1</b>	relative aux installations de gaz dans les locaux d'habitation (juin 2010).
<b>NF DTU 24.1</b>	relative aux travaux de fumisterie - février 2006 ainsi que les amendements P1/A1 (décembre 2011), P1/A2 (décembre 2012) et P2/A1 (décembre 2011).
<b>DTU 65.4</b>	relatif aux prescriptions techniques concernant les chaufferies au gaz et aux hydrocarbures liquéfiés de février 1969 avec additifs n° 1 de décembre 1971, n° 2 de septembre 1978 (chapitre I) et additif/modificatif n° 3 de novembre 1997.
<b>NF DTU 68.3</b>	relative aux installations de ventilation mécanique de juin 2013. Celle-ci annule et remplace les DTU 68.1 (1995) et 68.2 (1993) qui traitaient respectivement des règles de conception/dimensionnement des VMC et des règles d'exécution de ces mêmes installations.
<b>DTU 65.14</b>	relative à l'exécution de planchers chauffants à eau chaude.
<b>Norme NF X50-010 Novembre 2007</b>	relative au contrat d'abonnement pour l'entretien des chaudières à usage domestique utilisant les combustibles gazeux - Présentation des écrits.
<b>Guide de Diagnostic et de Maintenance des Installations de VMC gaz</b>	relatif aux SYNASAV - Direction de la Recherche de Gaz de France - décembre 2005.
<b>Dispositif de Sécurité Collective - VMC gaz</b>	relatif aux règles interprofessionnelles - COPREC - Direction de la Recherche de Gaz de France - janvier 1991, réédité en décembre 2005.
<b>Spécifications ATG B.67.1</b>	relatives à la conception, construction et installation des blocs et des postes de détente alimentant une chaufferie. Décision ministérielle n° 27954 du 6 décembre 1995. La présente spécification se substitue aux dispositions du chapitre 2 du DTU 65.4 ainsi qu'à ses additifs n°1 (décembre 1971) et 2 (septembre 1978).
<b>Cahier des charges C.321.4.</b>	relatif aux mini-chaufferies. Décision ministérielle n° 27519 du 28 avril 1995.
<b>Cahier des charges CCH 2007-01</b>	kits de tuyaux onduleux pliables en acier inoxydable pour le gaz dans les bâtiments avec une pression de service inférieure ou égale à 0,5 bar (kits « plt »).



## Textes officiels, DTU et normes sont disponibles auprès de :

### DIRECTION DES JOURNAUX OFFICIELS

26, rue Desaix,  
75727 Paris Cedex 15  
Tél. : 01 40 58 75 00  
[www.legifrance.gouv.fr](http://www.legifrance.gouv.fr)

## Les DTU sont disponibles au :

### CENTRE SCIENTIFIQUE ET TECHNIQUE DU BÂTIMENT (CSTB)

84, avenue Jean Jaurès,  
Champs sur Marne  
77447 Marne la Vallée cedex 2  
Tél. : 01 64 68 84 36  
<http://boutique.cstb.fr>

## Les normes/DTU sont disponibles auprès de :

### AFNOR

11, avenue Francis de Pressensé  
93571 La Plaine Saint-Denis Cedex  
Tél. : 01 41 62 80 00  
[www.boutique.afnor.fr](http://www.boutique.afnor.fr)

## Collection des Aide-mémoires Cegibat

Réglementation gaz en maison équipée d'une VMC -  
2.CBT.02.14

Du DTU 61.1 à la NF DTU 61.1  
Installation de gaz dans les locaux d'habitation -  
2.CBT.01.14

Ventilation et installation des hottes en cuisine  
gaz naturel - 2.CBT.04.14

### AVERTISSEMENT

Cet ouvrage, réalisé par GrDF, ne constitue en aucun cas un document à caractère juridique ou réglementaire, mais doit être considéré comme un instrument de travail qui contient des informations et des recommandations. La mise en œuvre de ces recommandations n'incombant en aucune manière à GrDF, sa responsabilité ne saurait être engagée sur ce point. Les textes réglementaires cités dans cet ouvrage peuvent être modifiés ou complétés après leur date d'édition. Le lecteur est donc invité à suivre l'actualité réglementaire du domaine concerné. Ce document ne peut être reproduit, adapté, traduit, en tout ou partie, ni être utilisé à des fins commerciales sans l'autorisation écrite expresse de GrDF.

## Cegibat

l'information technique et  
réglementaire sur le gaz naturel et  
l'efficacité énergétique du bâtiment  
22, rue Marius AUFAN  
92532 Levallois Perret  
Téléphone : 0899 700 245 \*

(1,35 € TTC/appeil + 0,34 € TTC/min +  
coût de l'appel depuis un téléphone mobile)

[www.cegibat.grdf.fr](http://www.cegibat.grdf.fr)

