

INNOVATIONS & SOLUTIONS TECHNIQUES

PROM UCF, Filiale de l'Union des Métiers du Génie Climatique, de la couverture et de la Plomberie

11.06.2026

WEBINAIRE UMGCCP

Innovations & solutions techniques

La place du Gaz dans un monde décarboné

INNOVATION
&
SOLUTIONS TECHNIQUES

WEBINAIRE

AVEC LA PARTICIPATION DES
PARTENAIRES DE L'UMGCCP

CEGIBAT
L'expertise efficacité énergétique de GRDF

habitA+

Butagaz
GAZ & ÉLECTRICITÉ

LA PLACE DU GAZ DANS UN MONDE DÉCARBONÉ



Filiale de UMGCCP

Vos intervenants



Joaquim FERNANDEZ DE CASTRO
Président habitA+



Carine SERRELI
Responsable Partenariats Filière – Pilote
des Interventions Écoles



Gauthier GUILLEMAIN
Chargé d'affaires gaz durable



INNOVATIONS & SOLUTIONS  TECHNIQUES

PROM UCF, Filiale de l'Union des Métiers du Génie Climatique, de la couverture et de la Plomberie

Sommaire



01.

Contexte et cadrage
par GRDF

02.

Verdissement des
énergies et Efficacité
énergétique par GRDF
et BUTAGAZ

03.

Sur le terrain : vision
des professionnels du
gaz

Cadrage et enjeux de la transition énergétique

Contexte politique : Plan d'électrification

Limites de cette approche mono-énergie :

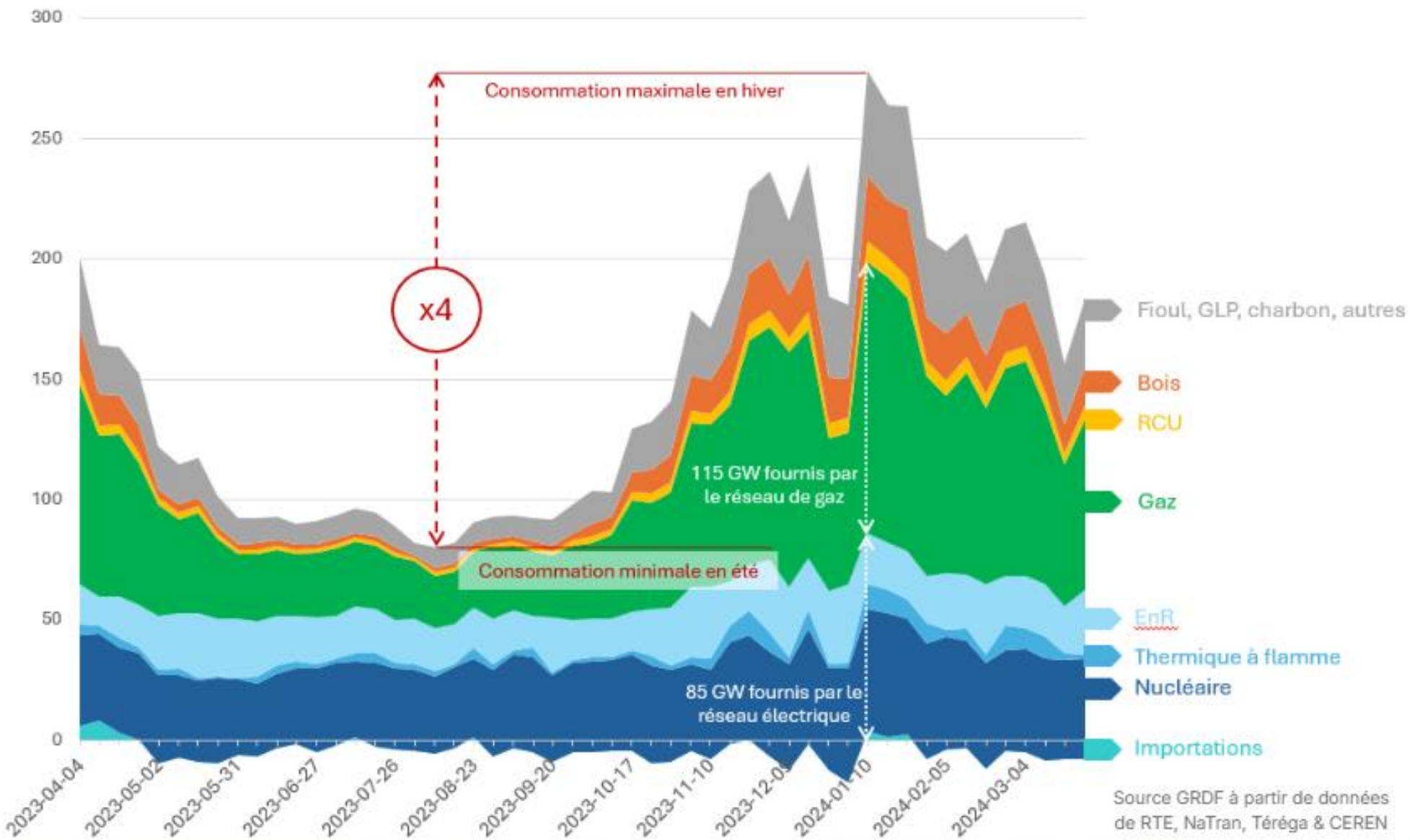
- **Solvabilité des ménages : pouvoir d'achat**
- **Disponibilité de la main-d'œuvre : formation**
- **Capacité des réseaux électriques : pointes hivernales**
- **Coût global de ces transformations : niveau macro**

=> Réalités techniques, économiques et sociales.



« On ne décrète pas
une transition
énergétique »

Pointe de puissance hebdomadaire du mix énergétique français en GW d'avril 2023 à mars 2024



Source GRDF à partir de données de RTE, NaTran, Téréga & CEREN

Le biométhane : une filière industrielle mature



Depuis le 1er site d'injection de biométhane en 2011 :

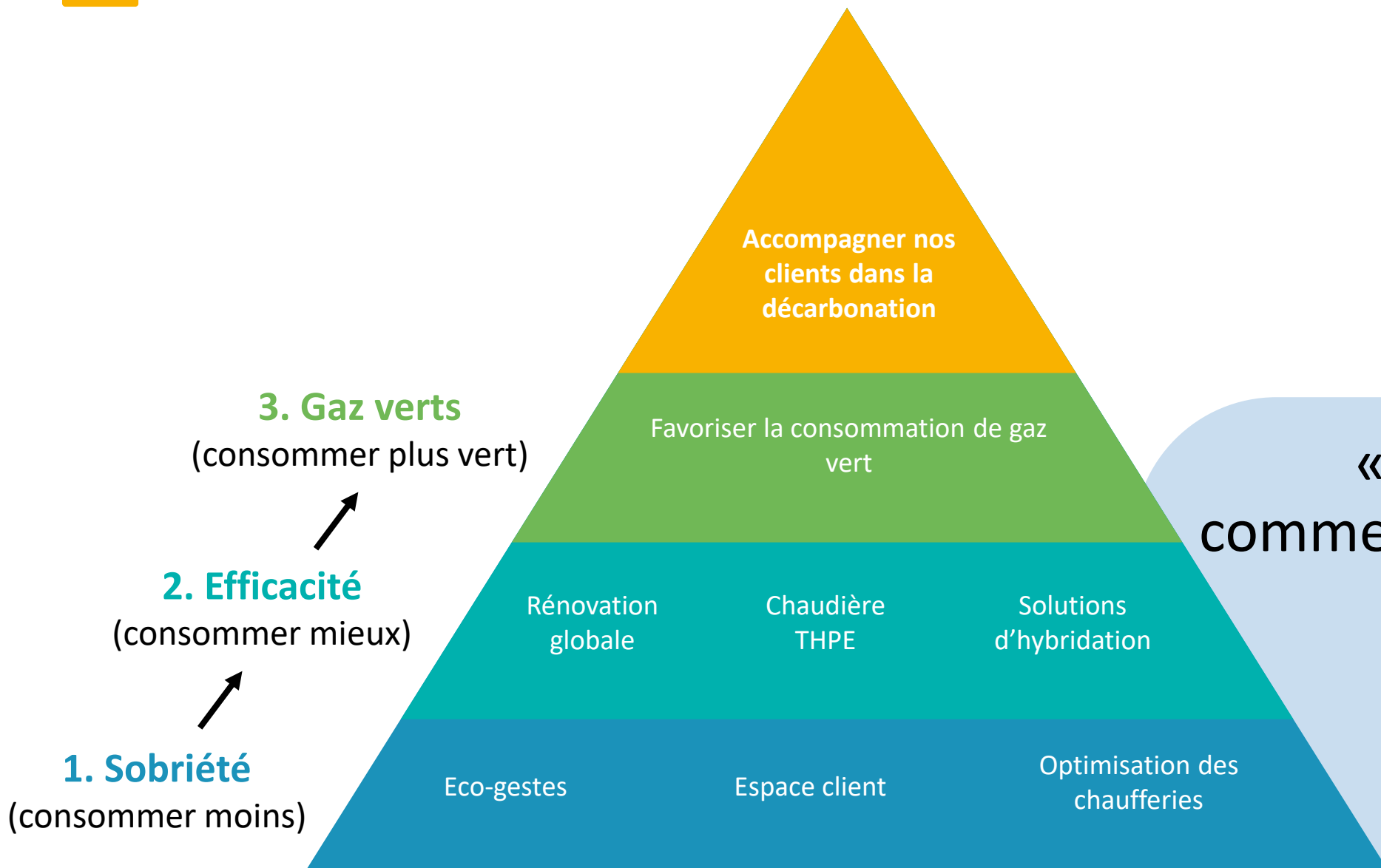
- Nombre de sites raccordés multipliés par 10 en 7 ans = **830 sites au 4 juin 2026**
- Production de biométhane en croissance de 30% par an
- La France est leader européen sur le biométhane avec 16 TWh de capacité
- Plus de 1500 projets en développement

=> Indicateurs solides et concrets : la filière est prête.

[Observatoire du biométhane - Nouvelle version — Open Data Réseaux Énergies \(ODRÉ\)](#)

« Plus d'un million de foyers se chauffent au gaz vert ! »

Les 3 axes



Objectif 2030
20%
gaz vert

Objectif 2050
100%
gaz vert

« Le réseau de gaz comme levier majeur de décarbonation complémentaire à l'électricité »

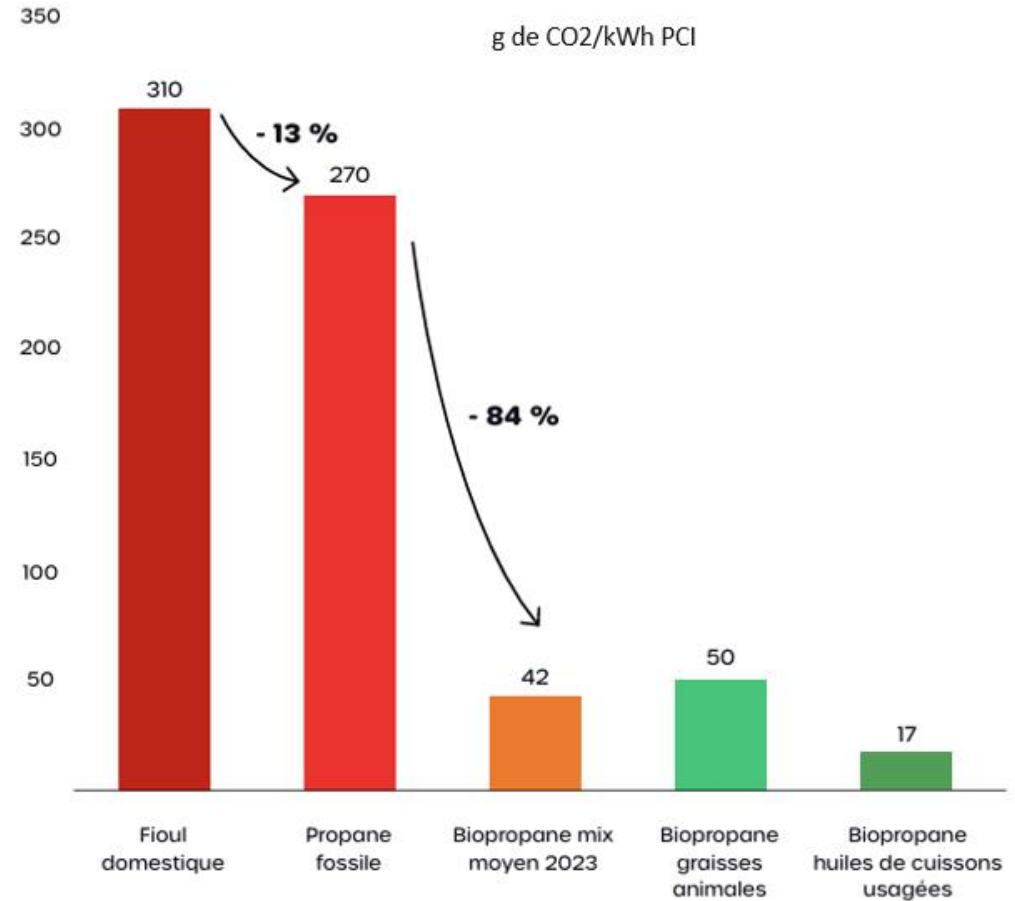
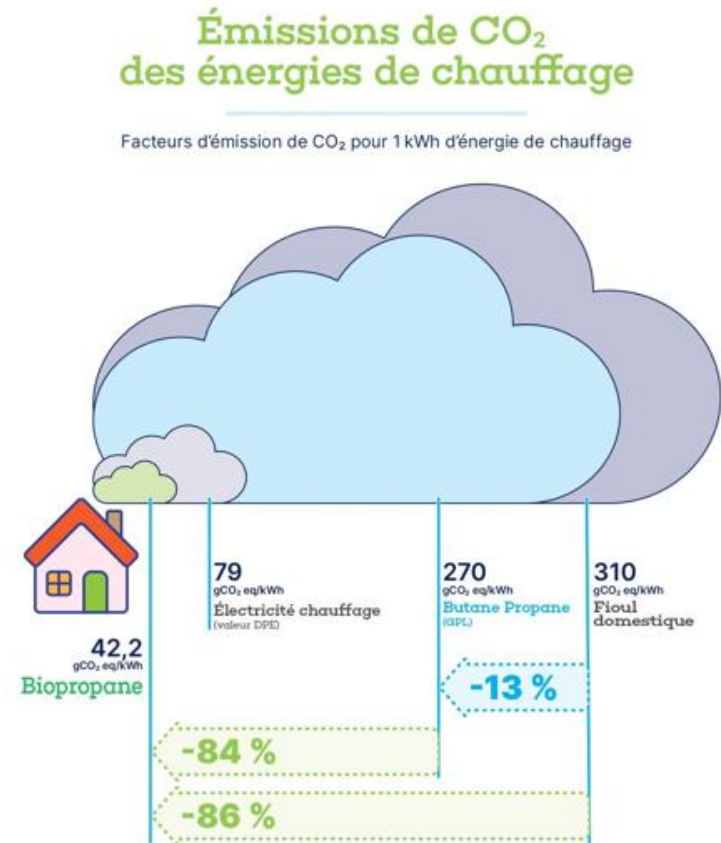
Décarbonation Et biopropane

Les options vertes BUTAGAZ pour votre production



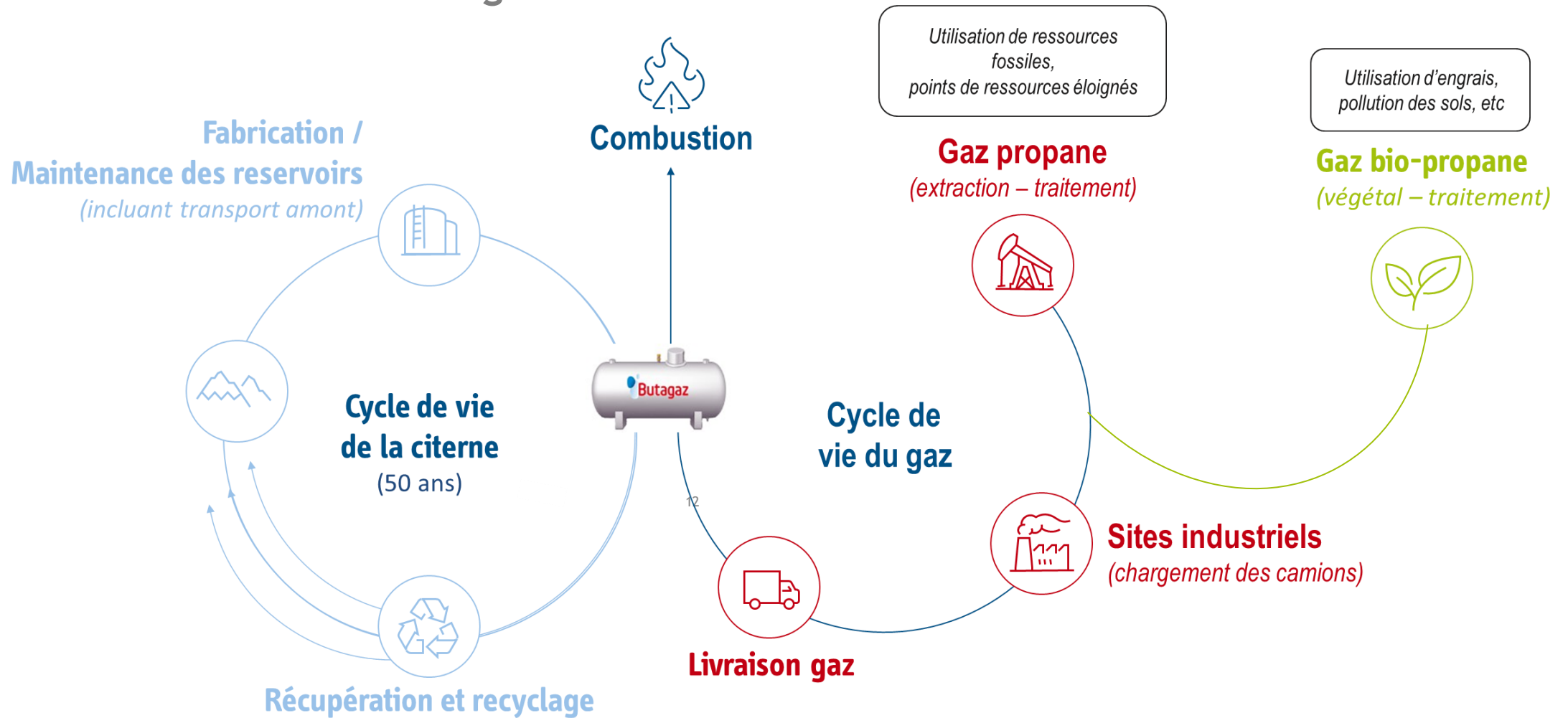
NOS SOLUTIONS POUR REDUIRE L'EMPREINTE CARBONE

LA TRANSITION DES ENERGIES FOSSILES VERS DES SOLUTIONS DECARBONEES



La performance du biopropane est identique à celle du gaz propane

Les matières premières utilisées diffèrent et l'impact environnemental également



Même performance que le propane et sans modification d'installation si vous êtes déjà au gaz propane.

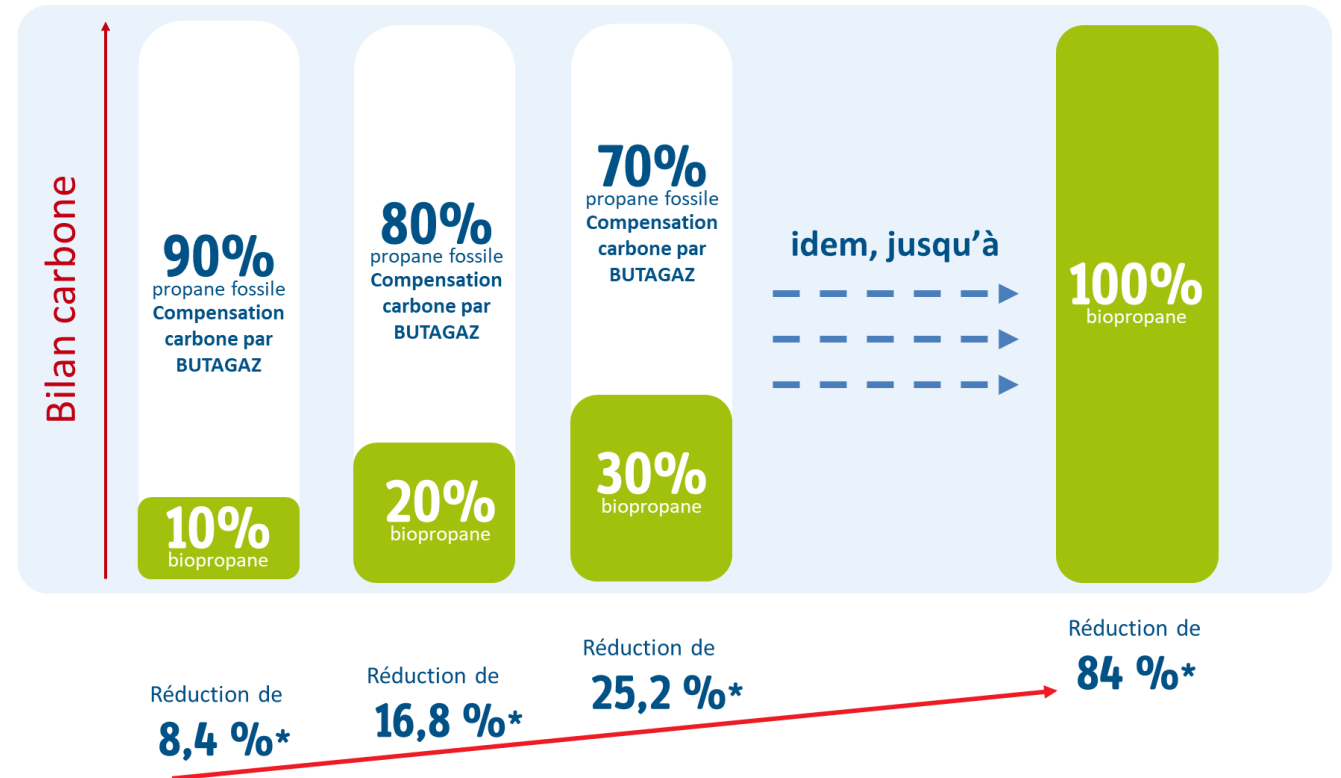
Nouveauté : une solution adaptable

Possibilité d'incorporer à différents niveaux le biopropane (de 10 à 100%)

À votre rythme, maîtrisez

votre niveau d'intégration de biopropane en adéquation avec vos objectifs de diminution d'émissions de CO2 et votre budget énergétique.

Une attestation ISCC+ mensuelle vous sera envoyée pour les livraisons de biopropane du mois précédent.



*Source : base Carbone® de l'ADEME

Choisir le biopropane, présente de nombreux avantages pour les utilisateurs finaux



S'engager pour le développement durable et la réduction de l'empreinte carbone de son entreprise



Renforcer sa politique RSE



Valoriser son engagement auprès de ses clients



Alimenter son rapport de développement durable



Se différencier sur son secteur



« Le verdissement est indispensable mais il ne suffit pas, parlons maintenant d'efficacité énergétique »

La PAC HYBRIDE : fort levier d'efficacité énergétique

Bénéfices clés :

- Optimiser la performance énergétique
- Garantir un confort constant
- Limiter les pics de consommation électrique
- Maitrise des coûts

⇒ Il ne s'agit pas d'opposer les énergies
mais de les combiner intelligemment !



« La PAC hybride répond à un enjeu majeur : décarboner sans mettre en tension le réseau électrique »

Accompagnement de la filière sur la PAC Hybride collective



2. Solutions hybrides avec la biomasse

Une énergie en solution hybride de la biomasse

Médico Social

- Problématiques

- Evacuation des cendres à prévoir
- Pannes régulières /entretien annuel
- Chauffage permanent en Ehpad/hôpital
- Coûts importants sur la chaudière

- Solution:

- Relève biopropane (Enr)
- Energie réactive
- Respecte les engagements environnementaux
- Entretien facile sur les équipements

Réseau de Chaleur Urbain

- Problématiques

- Entretien 2 à 3 semaines par an du matériel
- Energie de relève VS appoint (limite 500h/an)
- Obligation d'EnR en cas d'appoint
- Bâtiment « critiques » raccordés

LA PLACE DU GAZ DANS UN MONDE DÉCARBONÉ VU DES PROFESSIONNELS DU GAZ



Joaquim FERNANDEZ DE CASTRO

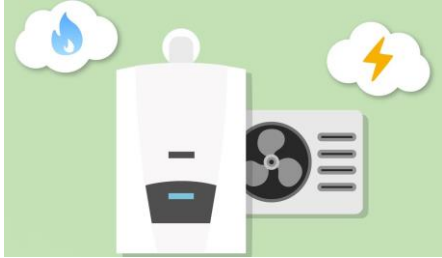


L'ambition de la filière gaz



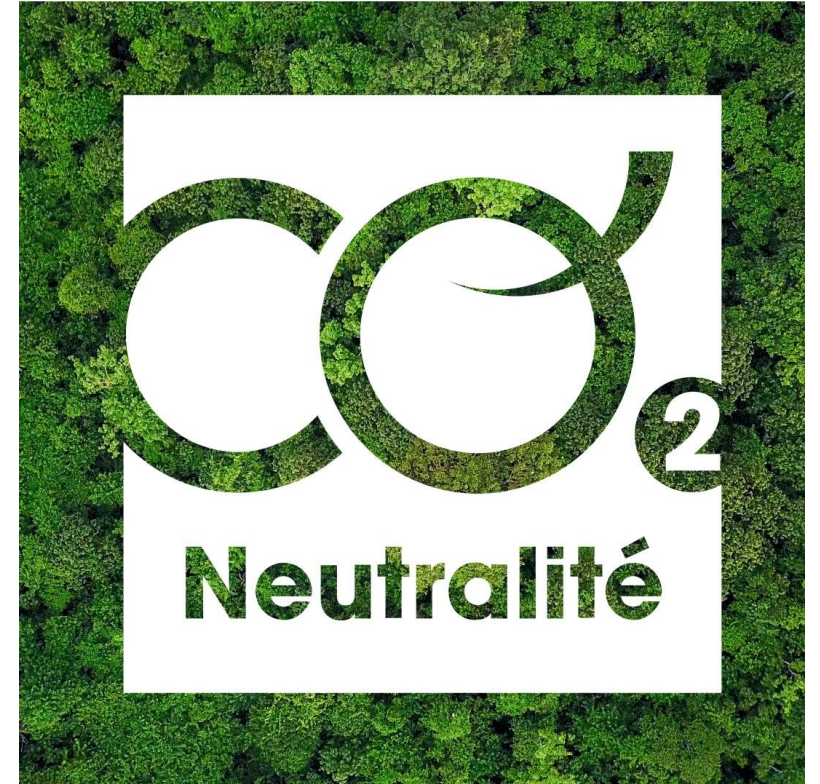
PROFESSIONNEL DU GAZ
INSTALLATION - MAINTENANCE

1



Matériels gaz performants

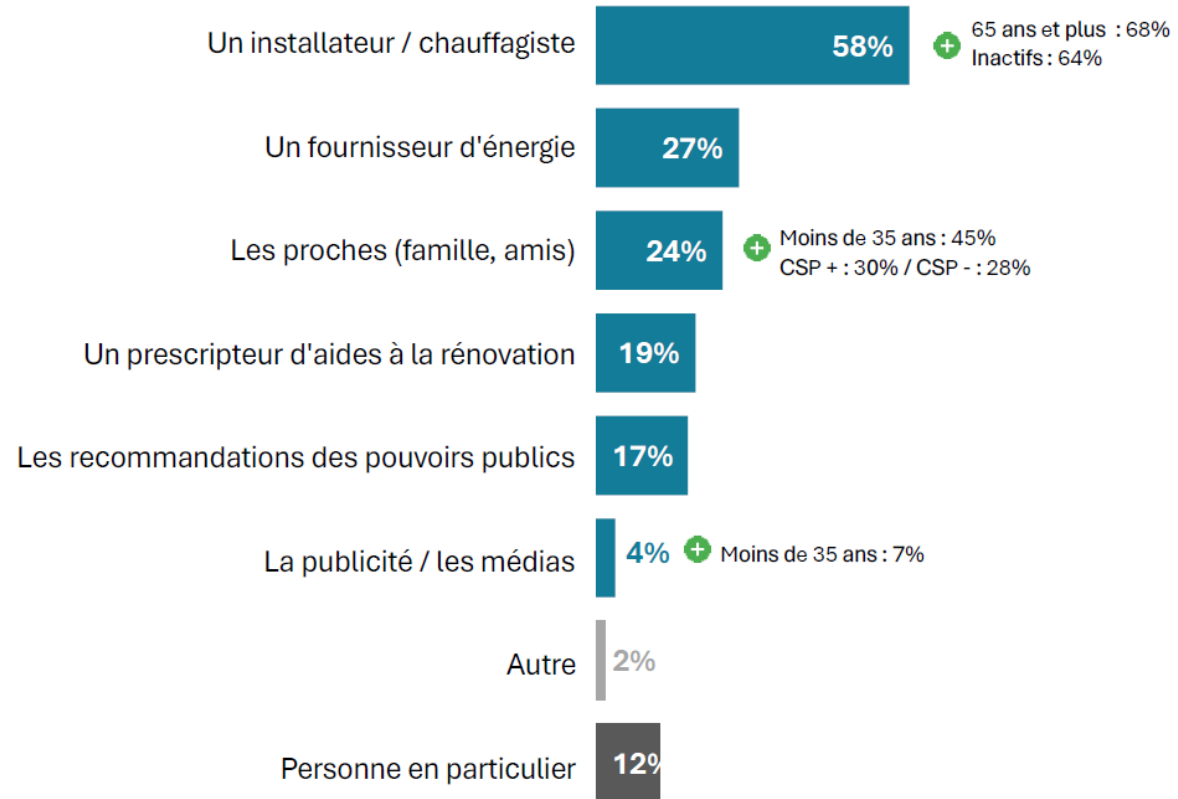
2



2050

L'installateur/chauffagiste est l'interlocuteur largement privilégié en cas de besoin de conseil pour choisir un nouveau système de chauffage.

Influenceurs privilégiés

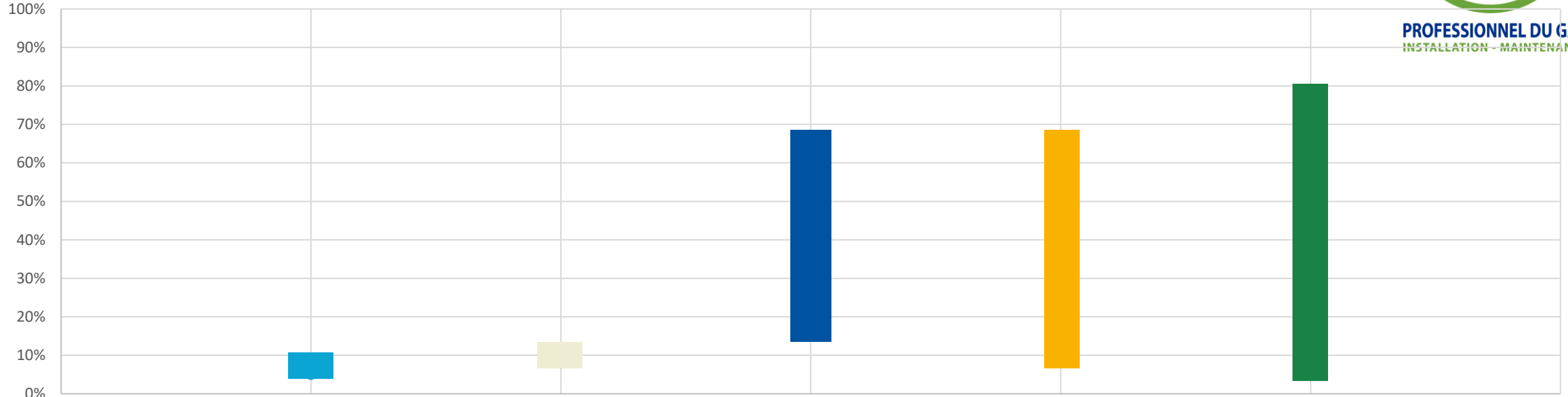


Les leviers de la décarbonation pour les installations de chauffage au gaz



PROFESSIONNEL DU GAZ
INSTALLATION - MAINTENANCE

Gain de CO2
- vs ancienne
chaudière
(%)



Optimisation de la
boucle à eau
chaude

*Robinets thermostatiques,
Thermostats, Sondes
extérieures, calorifugeage*

5 à 10 %

Maintenance
des
équipements

*Chaudière, PAC hybride,
désembouage*

8 à 12 %

Conversion ou
remplacement
d'appareils

*Chaudière THPE, PAC
hybride
Passage du fioul au gaz*

15 à 70 %

Hybridation

*PAC add-on, solaire
PV, solaire
thermique*

10 et 70 %

Contrat de
gaz vert



Local et renouvelable

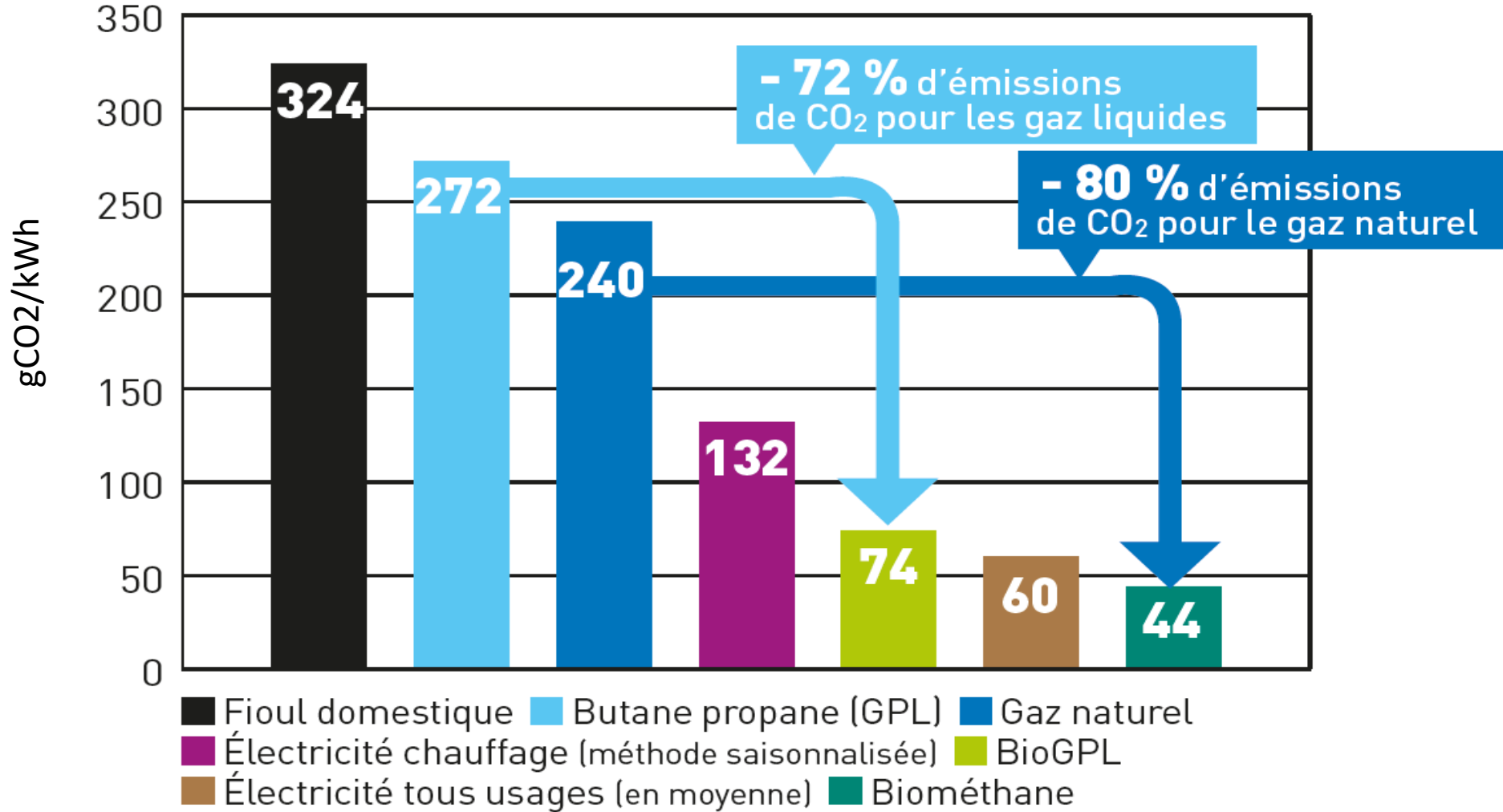
5 à 80 %

Gain de CO2 - vs ancienne
chaudière (%)

Comparaison des émissions de CO2 par énergie



PROFESSIONNEL DU GAZ
INSTALLATION - MAINTENANCE



Source Base Carbone® Ademe

Coller l'étiquette gaz vert, un acte militant

COMPATIBLE
**GAZ
VERT**

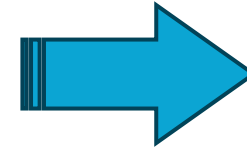
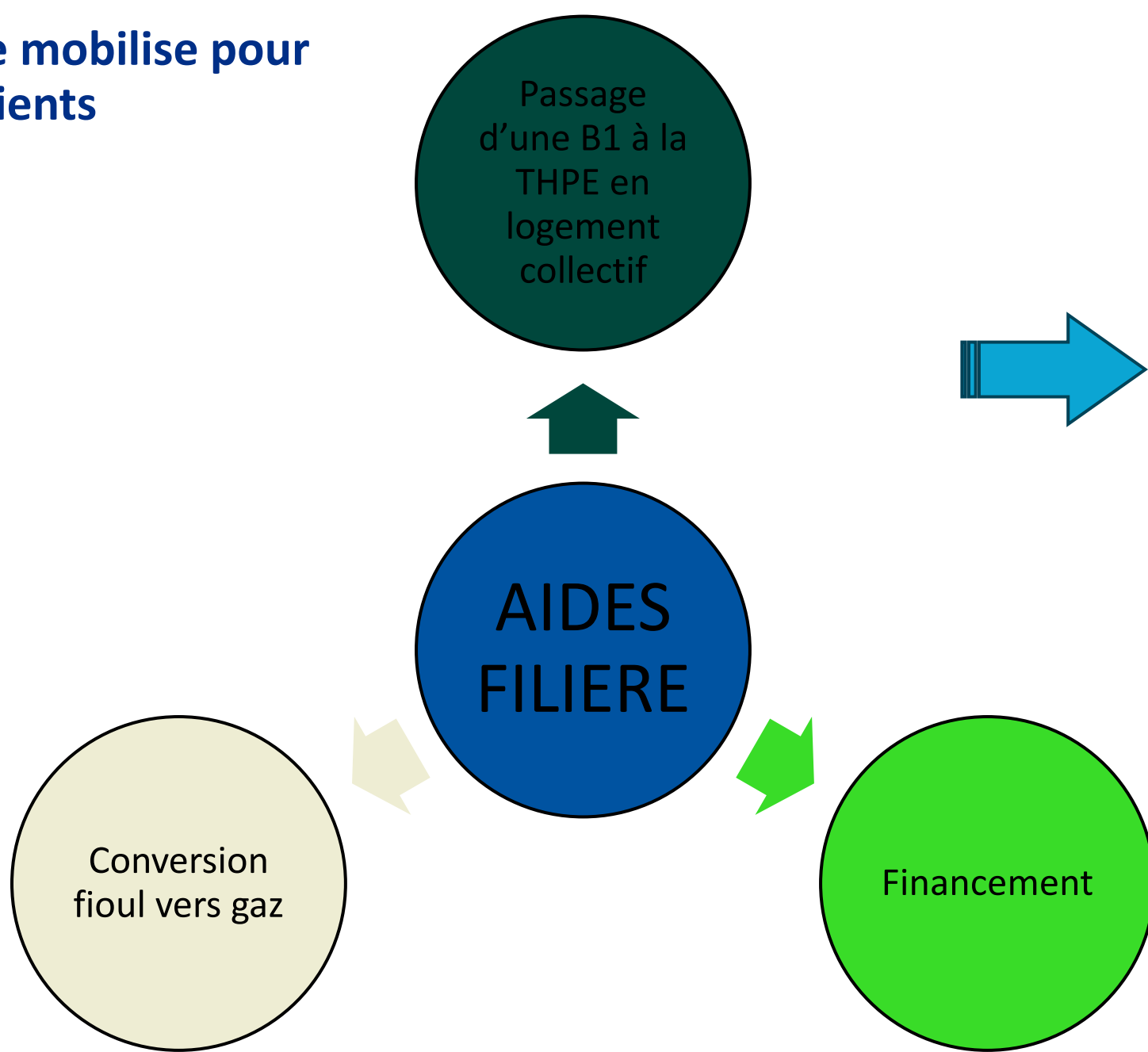
En savoir plus



choisirlegazvert.fr



La filière se mobilise pour aider les clients



Plus d'information sur
www.lesprofessionnelsdugaz.com

Offre réservée aux PG et sous conditions de présentation du CC2

Vos chantiers se déposent sur le site PG (espace connecté)



PROFESSIONNEL DU GAZ
INSTALLATION - MAINTENANCE

Vous êtes Professionnel

PG PROFESSIONNEL DU GAZ
INSTALLATION - MAINTENANCE

Appellation PG Réglementation Gaz Argumentaires clients Aides Actualités Contact BOUVARD ...

Tableau de bord

Du 1er avril au 30 juin, profitez du Printemps de la décarbonation pour faire baisser les factures de vos clients

En savoir plus

Bonjour BOUVARD ENTREPRISE !
Bienvenue sur votre tableau de bord de Professionnel du Gaz

La Rentrée du Chauffage
● L'événement est terminé.

Suivi de votre profil

- Demands déjà traitées 0
- Primes EVAPDC reçues 0

Vous avez obtenu 1 mention !

Votre profil est complété à 60 % Intermédiaire

Compléter mon profil PG

Mention Conduit de fumée

Mention Gaz vert

Mes chantiers décarbonation

Mes chantiers avec financement

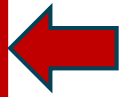
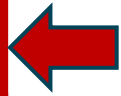
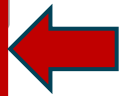
Attestations d'entretien

Attestation d'entretien
Générer une attestation d'entretien

Mention PAC hybride
Obtenez la mention PAC hybride

Mention Conduit de fumée

Mention Conduit de



Renforcement des sanctions en cas d'absence de CC2...



PROFESSIONNEL DU GAZ
INSTALLATION - MAINTENANCE

	En cas d'absence de CC2	
POPULATIONS	 PROFESSIONNEL DU GAZ INSTALLATION	 PROFESSIONNEL DU GAZ INSTALLATION
CONSEQUENCES	Radiation de l'appellation PG (article 7) 25 CC2 non PG ou 1 an 	
SANCTIONS	Un déséquilibre entre les populations à ajuster 1500 € pour les personnes physiques 7500 € pour les personnes morales	

Les ERP 5^{ème} catégorie < 20 p. seront contrôlés à partir du 01/07/2026 comme l'habitation



PROFESSIONNEL DU GAZ
INSTALLATION - MAINTENANCE


MINISTÈRES
TRANSITION ÉCOLOGIQUE
AMÉNAGEMENT DU TERRITOIRE
TRANSPORTS
VILLE ET LOGEMENT

HABITAT



28/11/2025




MINISTÈRE
DE L'INTÉRIEUR

ERP ≤ 19p.



16/03/2026



Conclusion

Conclusion : Soyons optimistes

Chez GRDF, notre ambition est claire :

- sortir du gaz fossile le plus rapidement possible
- en le remplaçant par du gaz vert produit localement

La transition énergétique se construit, concrètement, dans les projets, sur le terrain. Et pour réussir, nous avons besoin :

- ✓ de solutions robustes
- ✓ économiquement soutenables
- ✓ et acceptables pour tous

=> La **mixité énergétique** reste incontournable



« La solution n'est pas forcément de tout électrifier, mais de **combiner intelligemment les énergies** »

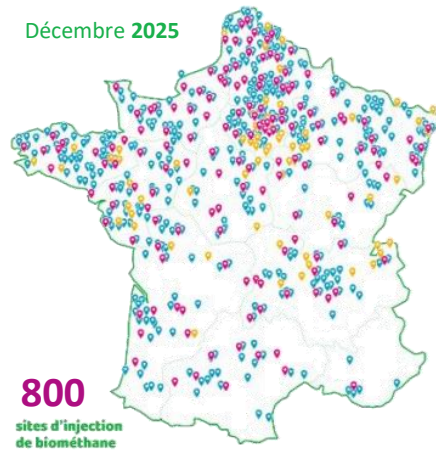
GRDF



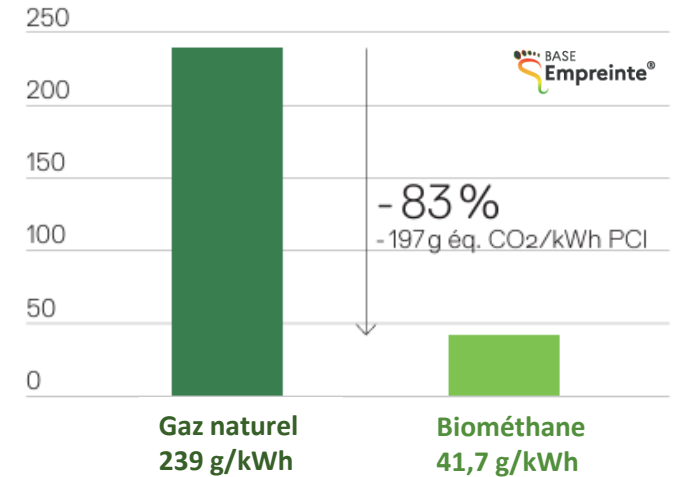
ANNEXES



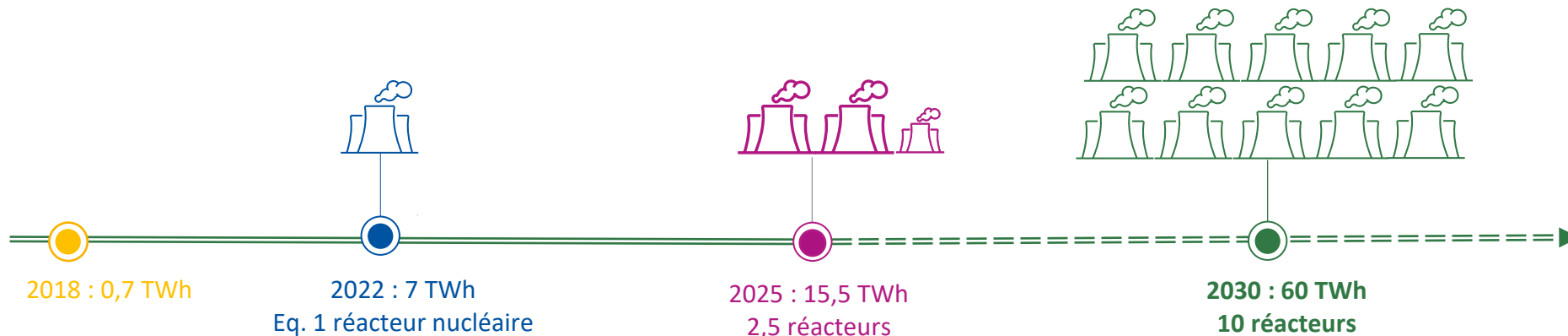
Les gaz renouvelables : un levier de décarbonation important du système énergétique français



Pouvoir de décarbonation du biométhane en substitution du gaz naturel



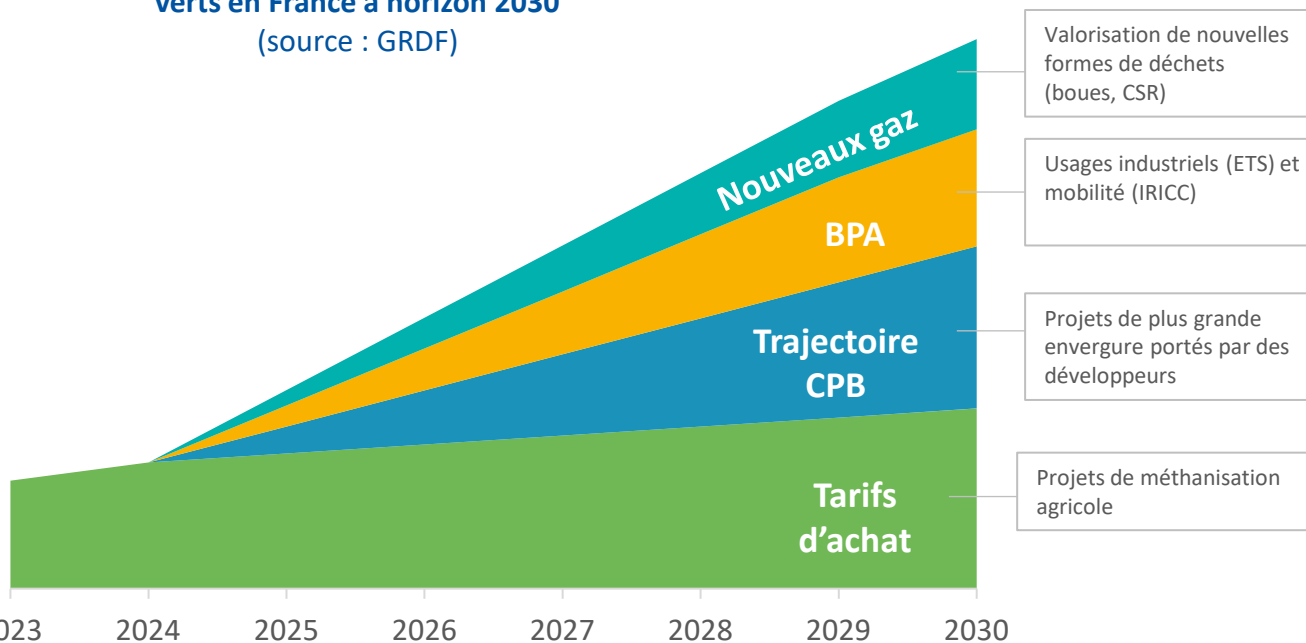
Capacité de production de biométhane dans les réseaux



Réseaux 100%
décarbonés
CEGIBAT
L'expertise efficacité énergétique de GRDF

Un ensemble de dispositifs complémentaires pour soutenir la production croissante de biométhane

Projections des voies de production des gaz verts en France à horizon 2030
(source : GRDF)



A horizon 2030, il existe un modèle d'affaires de production adapté à chaque typologie de projets de méthanisation

Focus sur les CPB

- Entré en vigueur en 2026, ce dispositif impose aux fournisseurs de gaz d'intégrer un quota de biométhane dans les volumes des clients résidentiels et tertiaires.
- Alors que la trajectoire actuelle prévoit d'intégrer jusqu'à **6,5 TWh de biométhane en 2028**, le Gouvernement prévoit une accélération des obligations jusqu'en 2035 (jusqu'à 28,2 TWh) permettant d'atteindre les objectifs de la PPE 3 (44 TWh).
- Les CPB s'inscrivent dans un ensemble cohérent de mécanismes complémentaires avec les tarifs d'achat et l'IRICC (prévu en 2027).



Le saviez-vous ?

Plus d'un million de foyers se chauffent au gaz vert !

- Tous les bâtiments raccordés au gaz peuvent consommer du gaz vert sans changer d'équipement.
- Une vingtaine de fournisseurs propose des contrats intégrant jusqu'à 100% de biométhane.

MERCI POUR VOTRE PARTICIPATION