

**GREENENOVATORS**

# GAZ-HYDROGENE-SOLAIRE

"Chauffons vert, vivons durable : chaleur et énergie sans compromis !"



Cedrick



Lotfi



Oumaima



Arthur



Brieuc

La Rochelle  
Université

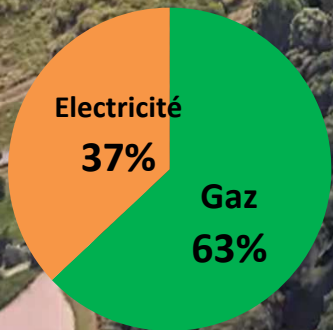
Master Gestion et Intégration de l'Efficacité Energétique et Energies Renouvelables



# BATIMENTS ETUDIES

Bâtiment  
Tocqueville

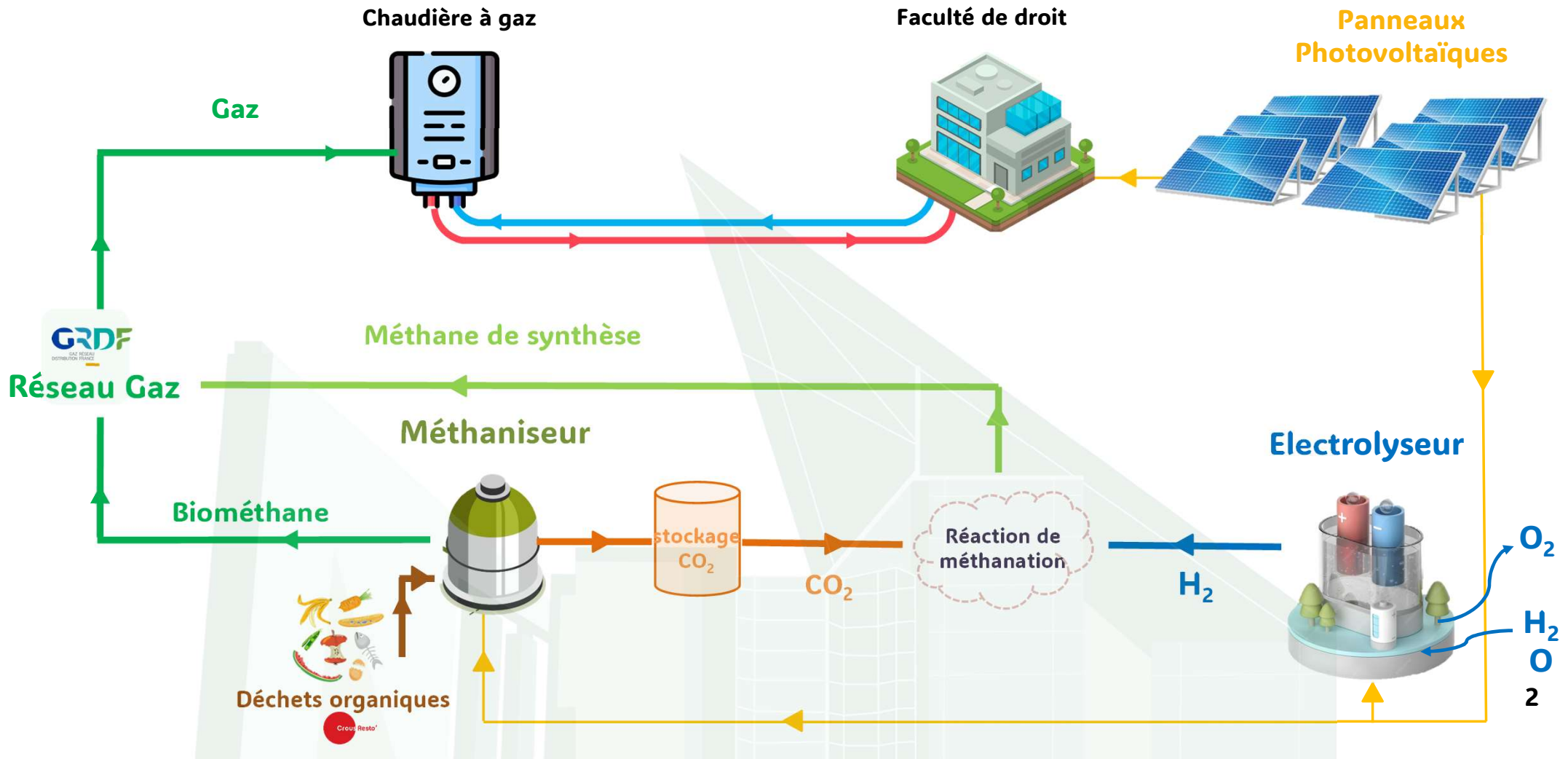
Bâtiment  
Schoelcher





SURFACE CHAUFFEE	CONSO ELECTRICITE	CONSO CHAUFFAGE
4030 M <sup>2</sup>	160 MWH/AN	260 MWH/AN



# PRESENTATION DU SYSTEME



# BILAN CARBONE

<p>Import gaz depuis le réseau GRDF + Import électricité</p> 	<p>Production gaz + Production électricité</p> 
<p><b>72 tCO<sub>2</sub> / an</b></p>	<p><b>18 tCO<sub>2</sub> / an</b></p>

Réduction de **75%**  
d'émission CO<sub>2</sub> :  
**-54 tCO<sub>2</sub> / an**

# SustainIQ

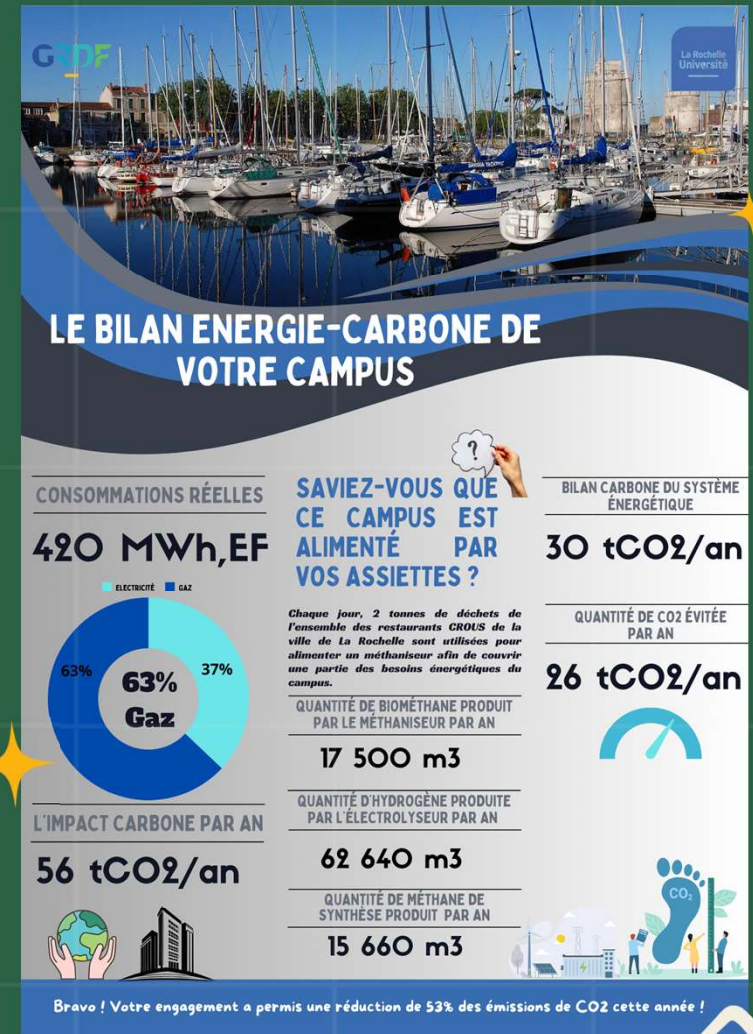
Surveillez, Optimisez, Anticipez en un seul clic : Oubliez les limites !

↓ DOWNLOAD NOW





# ★ PANNEAU D'INFORMATION ET DE SENSIBILISATION





# MERCI POUR VOTRE ATTENTION



Cedrick



Lotfi



Oumaima



Brieuc



Arthur



**GREENNOVATORS**

Etudiants du master G13ER  
– La Rochelle Université –



La Rochelle  
Université