



WORKSHOP ICO

25 et 26 juin 2026

AVIGNON



La place du gaz dans le plan d'électrification / vision de GRDF



Carine SERRELI

CEGIBAT

L'expertise efficacité énergétique de GRDF



Responsable Partenariats Filière – Pilote
des Interventions Écoles

Sommaire



Contexte politique et cadrage

1 - Le mix énergétique et le réseau de gaz

2 - Le biométhane : une filière industrielle mature

3 - La PAC hybride : levier d'efficacité énergétique

Accompagnement, liens utiles & Conclusion



Cadrage et enjeux de la transition énergétique

Contexte politique : Plan d'électrification

Limites de cette approche mono-énergie :

- Solvabilité des ménages : pouvoir d'achat
- Disponibilité de la main-d'œuvre : formation
- Capacité des réseaux électriques : pointes hivernales
- Coût global de ces transformations : niveau macro

⇒ Réalités techniques, économiques et sociales.



« On ne décrète pas une transition énergétique »



3 réalités, 3 rôles clés du gaz = 1 nécessité

Réalité n°1 : diversité du parc

Réalité n°2 : diversité des territoires

Réalité n°3 : diversité des ménages

Les trois rôles du gaz vert

1. Stocker l'énergie - Le réseau gaz est aujourd'hui le plus grand outil de stockage énergétique du pays.
2. Gérer les pointes - Particulièrement en hiver lorsque les besoins de chauffage explosent.
3. Décarboner les usages difficiles : collectif, tertiaire, process industriels, bâtiments à fortes contraintes

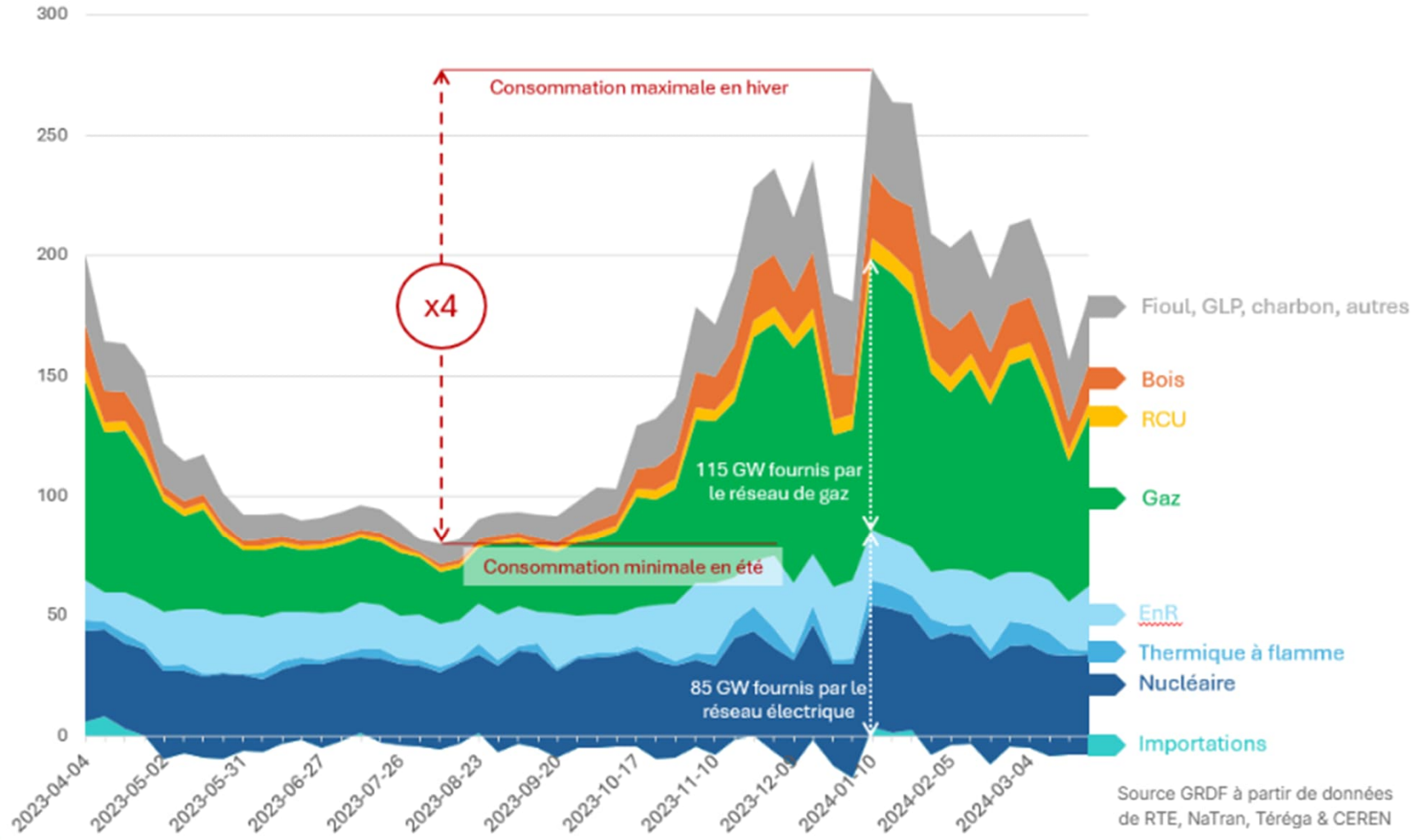
➔ Le gaz reste utile dans un monde électrifié.

« Le réseau de gaz devient progressivement un réseau de gaz renouvelable

L'électricité est précieuse. Il faut l'utiliser là où elle est la plus pertinente ».



Pointe de puissance hebdomadaire du mix énergétique français en GW d'avril 2023 à mars 2024





Le biométhane : une filière industrielle mature

Depuis le 1er site d'injection de biométhane en 2011 :

- Nombre de sites raccordés multipliés par 10 en 7 ans = 830 sites au 4 juin 2026
- Production de biométhane en croissance de 30% par an
- La France est leader européen sur le biométhane avec 16 TWh de capacité
- Plus de 1500 projets en développement

⇒ Indicateurs solides et concrets : la filière est prête.

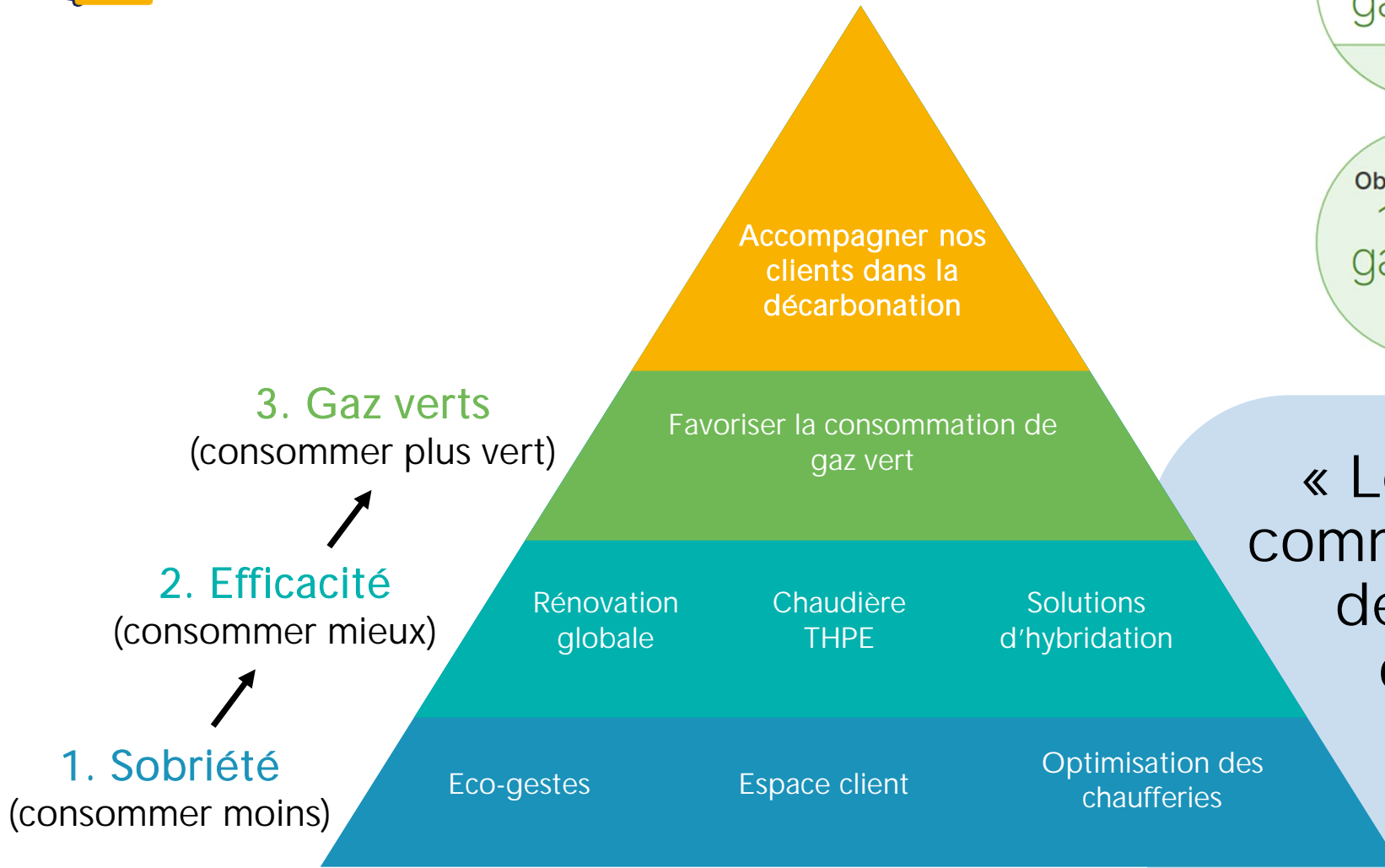
[Observatoire du biométhane - Nouvelle version — Open Data Réseaux Énergies \(ODRÉ\)](#)



« Plus d'un million de foyers se chauffent au gaz vert ! »



Les 3 axes



« Le réseau de gaz comme levier majeur de décarbonation complémentaire à l'électricité »





La PAC HYBRIDE : fort levier d'efficacité énergétique

La voie du bon sens :
pas d'opposition mais une complémentarité !



Bénéfices clés :

- Optimiser la performance énergétique
- Garantir un confort constant
- Limiter les pics de consommation électrique
- Maîtrise des coûts

⇒ Il ne s'agit pas d'opposer les énergies
mais de les combiner intelligemment !

« La PAC hybride
répond à un enjeu
majeur : décarboner
sans mettre en tension
le réseau électrique »



Accompagnement de la filière sur la PAC Hybride collective



1 INSTRUMENTATION

21 sites instrumentés



2 ACADÉMIE

191 participants en 2025



3 WEBINAIRES

458 participants au
webinaire Schémas
hydrauliques



PAC HYBRIDE COLLECTIVE



4 OBSERVATOIRE DES COÛTS

70 chiffrages analysés



5 VECTEUR GAZ

40 000 abonnés



6 SITE INTERNET

11 000 visiteurs
de la rubrique dédiée



Actualité : la tribune

Publi-communicé



TRANSITION ÉNERGÉTIQUE DANS LE BÂTIMENT : ÉCOUTER ENFIN CEUX QUI LA FONT

Cette tribune est cosignée par :



La décarbonation du bâtiment est un défi climatique, économique et stratégique. Elle engage notre capacité à réduire les émissions, à préserver le pouvoir d'achat des ménages et à renforcer notre souveraineté énergétique. Pour y parvenir, la France dispose d'un atout majeur : un mix énergétique diversifié et des solutions complémentaires.

Le parc immobilier français est profondément hétérogène. Tous les bâtiments, tous les territoires et tous les ménages ne font pas face aux mêmes contraintes. Une transition réussie devra tenir compte de cette réalité. Électricité décarbonée, gaz verts, rénovation performante, équipements hybrides, réseaux de chaleur urbains : toutes ces solutions, combinées ensemble, permettront de répondre à la diversité des besoins et des territoires.

C'est pourquoi les récentes orientations réglementaires sur les bâtiments neufs qui prônent la seule électrification nous interrogent. Nous, acteurs du bâtiment, de l'énergie, du logement et des territoires et représentants de consommateurs appelons au maintien des systèmes hybrides, à la reconnaissance du rôle des gaz renouvelables et à une trajectoire cohérente

avec les réalités et la temporalité du terrain, pragmatique et innovante.

Ces positions ont été largement exprimées notamment lors des consultations du Conseil supérieur de la construction et de l'efficacité énergétique (CSCEE) et du Conseil supérieur de l'énergie (CSE). Elles doivent aujourd'hui être entendues.

Notre pays doit développer une électricité décarbonée tout en accélérant la production de gaz verts, pour conjuguer ambition climatique, défense du pouvoir d'achat, défense des compétences et des emplois, indépendance énergétique et relance de la construction.

Écouter le terrain, c'est faire le choix de solutions concrètes, efficaces et durables.





Conclusion : Soyons optimistes et pragmatiques

Chez GRDF, notre ambition est claire :

- sortir du gaz fossile le plus rapidement possible
- en le remplaçant par du gaz vert produit localement

La transition énergétique se construit, concrètement, dans les projets, sur le terrain. Et pour réussir, nous avons besoin :

- ✓ de solutions robustes
- ✓ économiquement soutenables
- ✓ et acceptables pour tous

⇒ La mixité énergétique reste incontournable



« La solution n'est pas forcément de tout électrifier, mais de combiner intelligemment les énergies »



Merçi de votre
attention

Annexes

Pour les plus courageux !



Accompagnement global sur les solutions hybrides

Accompagnement



Interlocuteur privilégié GRDF
Evènements : Club
Performance, Visite de sites, ...

Formations



À destination du BtoC,
BtoB, installateurs, BET, ...



Se rapprocher de vos
interlocuteurs GRDF habituels

Webinaires



Rex instrumentations
Schémas hydrauliques
En lien avec les fabricants
[Les webinaires GRDF | GRDF.FR](#)
[Evènements | Cegibat](#)

Librairie



[Vecteur Gaz \(CEGIBAT\)](#)
[Fiches Techniques de CEGIBAT](#)
[Actualités PG](#)
+ La Revue G (PG) Adhérents PG

Sites internet



Pour le BtoC :
[Pro Du Gaz](#) (site et appli)
[Site GRDF \(acteurs de la Réno\)](#)
Pour le BtoB : [CEGIBAT](#)

Instrumentation



- 22 sites identifiés
Résidentiel/Tertiaire
[Observatoire des coûts de la PAC hybride collective](#)

Annexes : un accompagnement filière complet

>> [Cegibat lance l'Académie PAC hybride collective | Cegibat](#)

>> [Vidéo de témoignages des participants](#)

>> [Vecteur Gaz : numéro spécial hybridation](#)

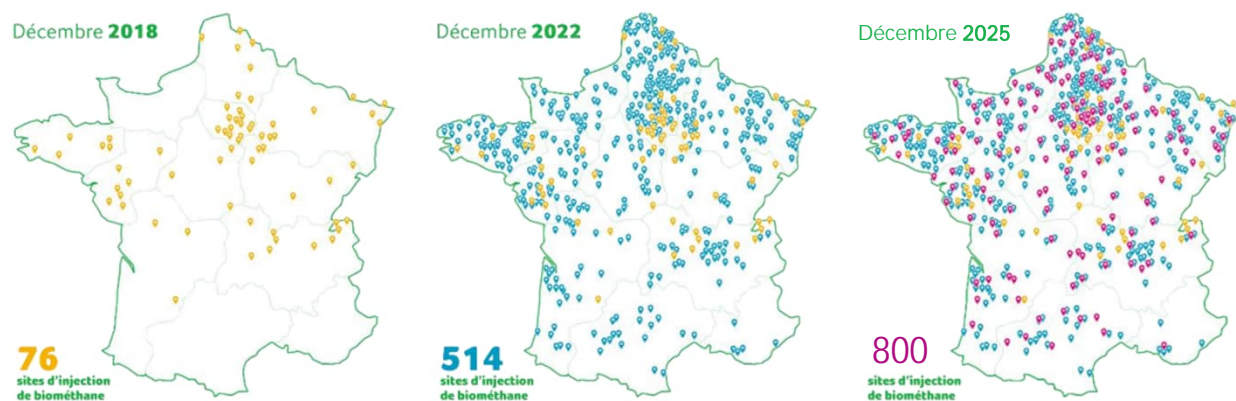
>> [Voir le replay du webinaire Thématique : Rex des instrumentations le 04/11](#)

>> [Synthèse de l'observatoire des coûts](#)

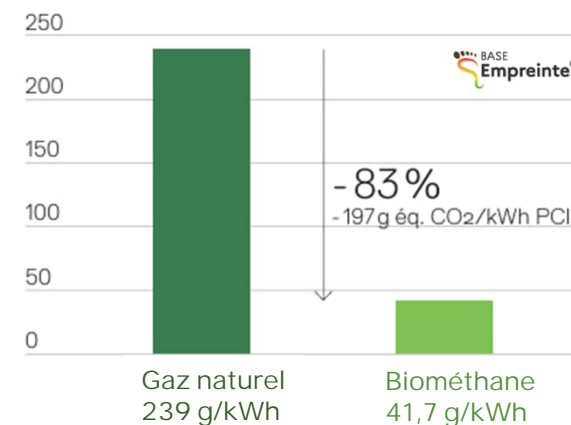
>> [Accéder à la rubrique Pac Hybride](#)



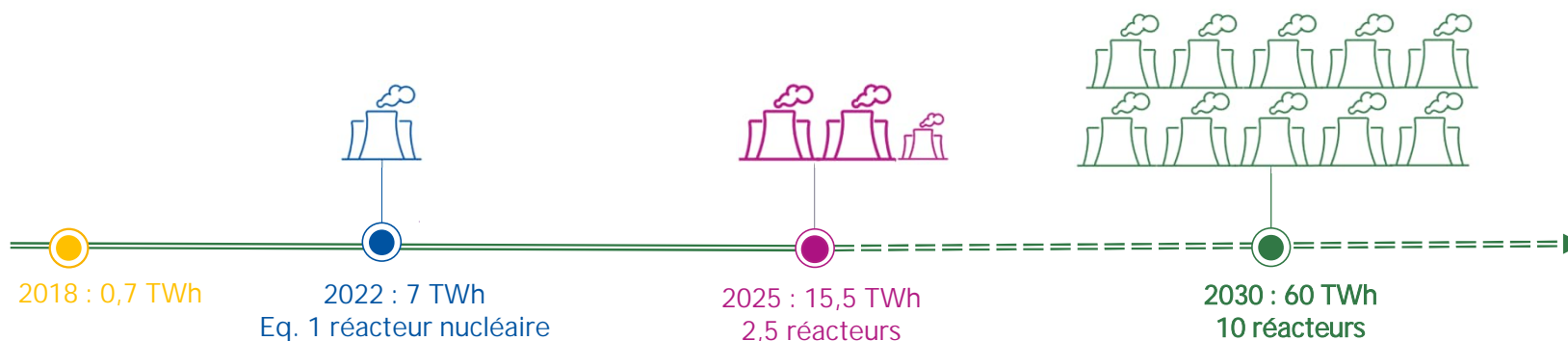
Les gaz renouvelables : un levier de décarbonation important du système énergétique français



Pouvoir de décarbonation du biométhane en substitution du gaz naturel



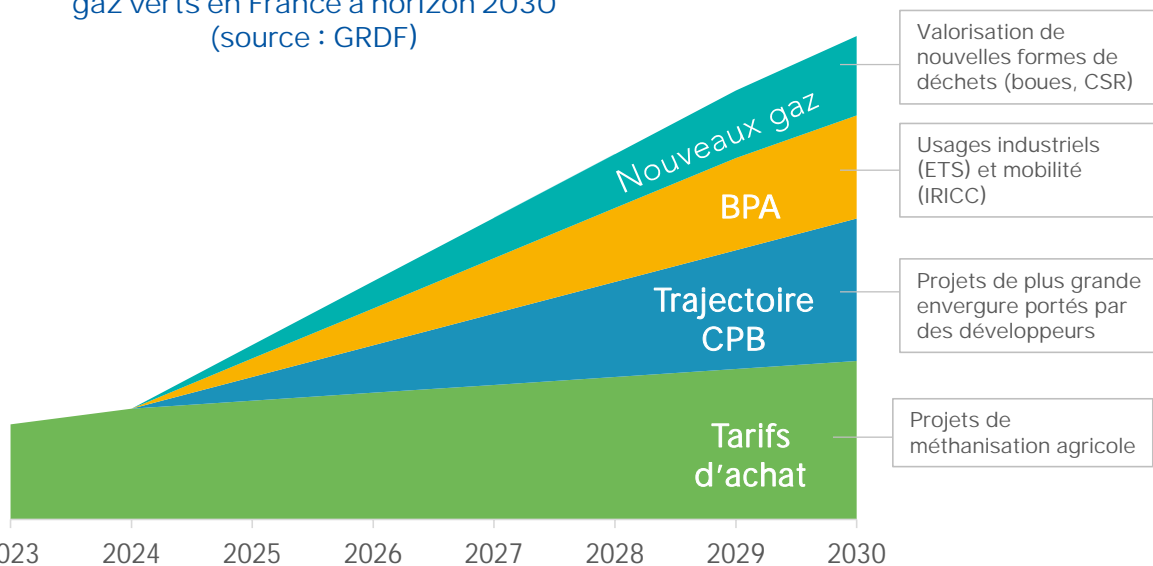
Capacité de production de biométhane dans les réseaux



Réseaux 100% décarbonés
CEGIBAT
L'expertise efficacité énergétique de GRDF

Un ensemble de dispositifs complémentaires pour soutenir la production croissante de biométhane

Projections des voies de production des gaz verts en France à horizon 2030
(source : GRDF)



A horizon 2030, il existe un modèle d'affaires de production adapté à chaque typologie de projets de méthanisation

Focus sur les CPB

- Entré en vigueur en 2026, ce dispositif impose aux fournisseurs de gaz d'intégrer un quota de biométhane dans les volumes des clients résidentiels et tertiaires.
- Alors que la trajectoire actuelle prévoit d'intégrer jusqu'à 6,5 TWh de biométhane en 2028, le Gouvernement prévoit une accélération des obligations jusqu'en 2035 (jusqu'à 28,2 TWh) permettant d'atteindre les objectifs de la PPE 3 (44 TWh).
- Les CPB s'inscrivent dans un ensemble cohérent de mécanismes complémentaires avec les tarifs d'achat et l'IRICC (prévu en 2027).



Le saviez-vous ?

Plus d'un million de foyers se chauffent au gaz vert !

- Tous les bâtiments raccordés au gaz peuvent consommer du gaz vert sans changer d'équipement.
- Une vingtaine de fournisseurs propose des contrats intégrant jusqu'à 100% de biométhane.