

PAC Absorption gaz naturel – Maintenance

Nettoyer les électrodes d'allumage et de détection de flamme, remplacer leurs joints

Périodicité : tous les 2 ans

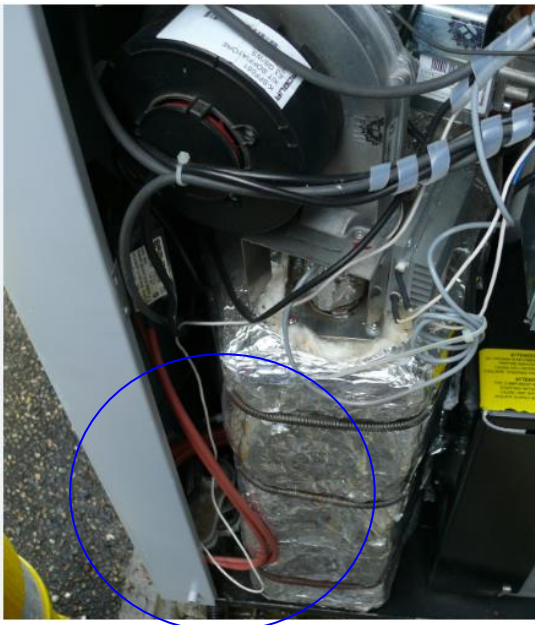
Démonter le capot avant de la machine

A l'aide d'un tournevis cruciforme, 4 vis à enlever :



Localiser les électrodes

Elles sont situées sur le côté gauche de la chambre de combustion





Il faudra également démonter le capot côté gauche de la machine en ayant au préalable désolidarisé la cheminée d'évacuation des produits de combustion.



Pour cela il suffit de le tirer à sa base légèrement vers l'arrière et le tourner légèrement.

Non présent sur la photo, une rosace d'étanchéité devra également être retirée pour cette action.



L'électrode d'allumage à droite est maintenue par deux vis

La sonde d'ionisation par une seule vis.

Démontage de l'électrode et de la sonde

Il s'agit de dévisser les trois vis et d'ôter électrode et sonde





Electrode à droite, sonde d'ionisation à gauche.

Changer le joint (blanc)



Frotter légèrement les parties métalliques de la sonde et de l'électrode à l'aide de toile émeri.



Remettre en place la sonde et l'électrode d'allumage ainsi nettoyées.



L'action de remplacer ces électrode et sonde ne sera pas détaillée dans une autre fiche. Cette fiche serait identique à celle-ci mais sans grattage à la toile émeri des parties métalliques.