

PAC Absorption gaz naturel – Maintenance

Nettoyer le brûleur et remplacer son joint

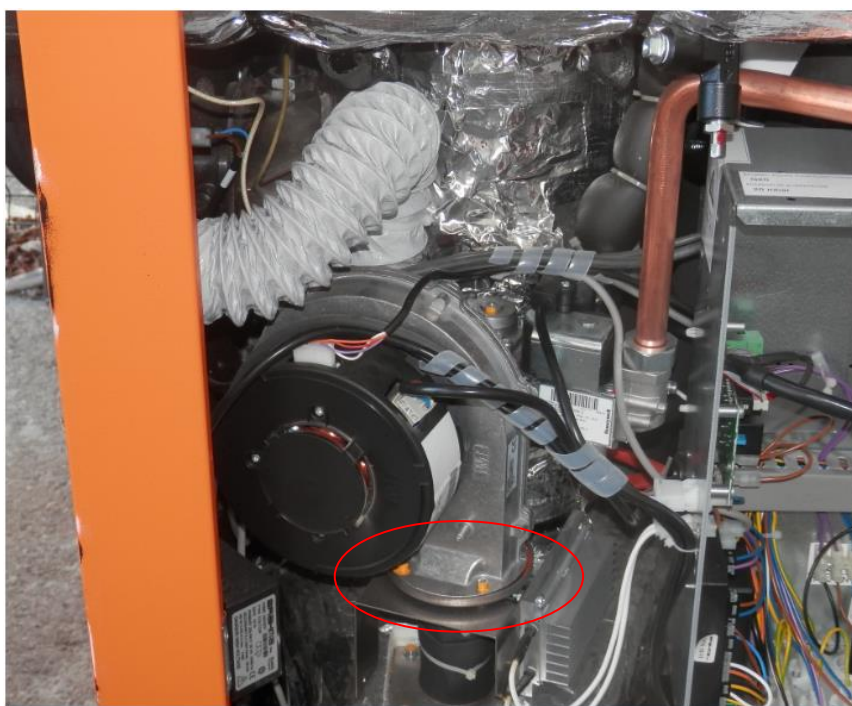
Périodicité : tous les 2 ans

Démonter le capot avant de la machine

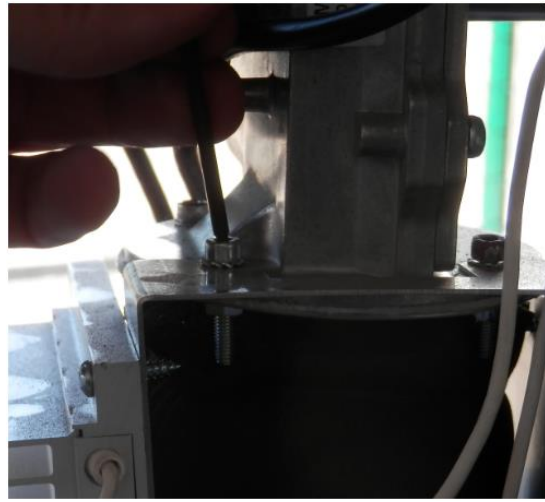
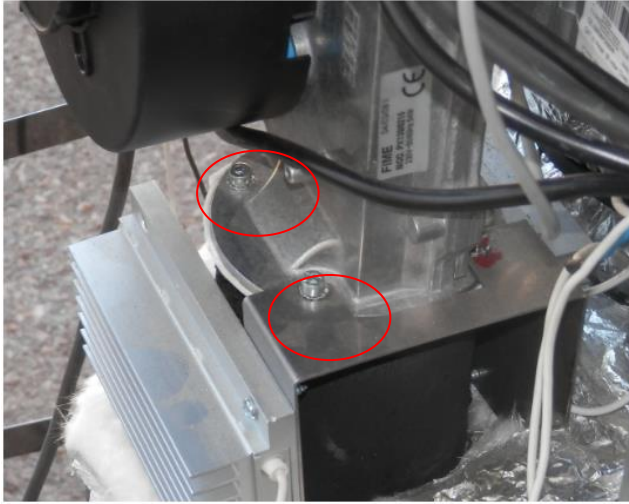
A l'aide d'un tournevis cruciforme, 4 vis à enlever



Localiser le brûleur et le séparer de sa chambre de combustion



Démonter les 4 vis pour désolidariser le brûleur de sa chambre de combustion



Puis ôter la résistance chauffante du souffleur et du bloc gaz.



Oter le calorifuge



Désolidariser les deux blocs pour changer le joint blanc (flèche ci-dessous)

Changer le joint

Changer le joint qui apparait ici de couleur blanche.



A l'aide d'un aspirateur équipé d'un long embout fin ou flexible, donner un coup d'aspirateur à l'intérieur du brûleur indiqué par la flèche blanche sur la photo ci-dessous.



Photo du joint neuf :

